

# La EPE va a la escuela

PONGAMOS LA ENERGÍA  
EN EL USO INTELIGENTE

*¡Enchufate a esta idea!*



**EPE**  
Energía de Santa Fe



OPERAR, MANTENER Y AMPLIAR

# la red eléctrica más extensa del país



# ¿Quiénes somos?

La EPE es la Empresa Provincial encargada de transportar y distribuir la energía eléctrica a cada uno de los hogares, comercios, establecimientos rurales e industriales del territorio santafesino.

La electricidad que nos llega a través de la EPE, es la que utilizamos en nuestra casa para conservar los alimentos, calentar, enfriar, cocinar, iluminar, secar y muchas otras cosas. También permite que las industrias y el campo puedan producir alimentos, servicios y bienes.

Disponer de electricidad facilita y hace más placentera nuestra vida cotidiana.

**¡Utilicemos toda la electricidad que necesitemos, pero evitemos derrocharla!**



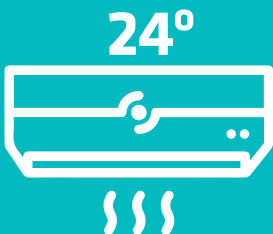
## ¿Sabías qué?

La electricidad es un tipo de energía.

# Cómo cuidar la energía en tu casa

## Uso eficiente

- Aprovechá la luz natural al máximo
- Utilizá lámparas Leds y de bajo consumo
- Evitá dejar las luces encendidas si no las utilizás
- Los días de calor, mantené el aire acondicionado a 24°
- Para conservar un ambiente climatizado, cerrá las aberturas en el hogar
- Al terminar de usar la PC, apagala porque sigue consumiendo energía
- Desenchufá los cargadores de celulares y otros artefactos eléctricos que no estés utilizando

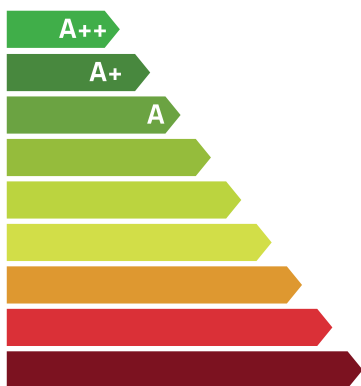


# Qué es la etiqueta de Eficiencia Energética

- Se encuentran adheridas en todos los electrodomésticos y gasodomésticos de nuestro hogar, esta indica si el aparato es eficiente consumiendo menos energía.

- Es muy importante tener en cuenta esto a la hora de comprar, ya que el mismo artefacto -pero en distintas categorías- puede llegar a consumir hasta 3 veces más.

MÁS EFICIENTE



MENOS EFICIENTE

¿DÓNDE ENCONTRAMOS ESTAS ETIQUETAS EN CASA?

- Aires Acondicionados
- Heladeras y freezers
- Lavarropas
- Microondas y hornos
- Lámparas
- Termotanques

## ¿Sabías qué?

La calefacción tiene el mayor consumo en tu casa.



# Seguridad en la Vía Pública

- Nunca toques cables con las manos
- Si estás mojado, no toques ningún artefacto eléctrico
- No trepes postes ni árboles que tengan cables cerca
- No juegues con objetos voladores los días de tormenta
- Los días de lluvia, no camines por zonas inundadas
- Los enchufes de la calle deben tener tapa protectora



# Seguridad en el Hogar



- Nunca pongas los dedos ni objetos en los enchufes
- Asegurate que tu hogar tenga protecciones reglamentarias (interruptor diferencial + térmicas)
- Cuando desenchufes un artefacto, nunca tires del cable
- No conectes muchos equipos en un solo enchufe
- No toques enchufes o cables dañados de electrodomésticos
- No uses más de un triple por enchufe y evita las prolongaciones

## Recordá qué

El cuerpo humano es conductor de electricidad.



# Energía Renovable

También llamadas Energías Limpias, son aquellas que están disponibles en la naturaleza en forma inagotable. Los combustibles fósiles, son fuente de energía no renovables.

## FUENTE

Sol

Viento

Agua

Materia Orgánica



## ENERGÍA OBTENIDA

Solar

Eólica

Hidráulica

Biomasa

## ¿Por qué usar Energías Renovables?

- Son amigables con el medioambiente
- Los sistemas de generación para uso domiciliario son sencillos en cuanto a diseño y uso
- Implican un ahorro de fuentes de energía convencionales
- Permiten reducir las emisiones de gases de efecto invernadero

# Santa Fe presente

## PROSUMIDORES

El objetivo de la iniciativa es que los usuarios de la Empresa Provincial de la Energía de Santa Fe, puedan instalar equipos de generación de energía a través de fuentes renovables.

Santa Fe es la primera provincia en poner en marcha el sistema de interconexión domiciliaria, luego de haber sido pionera en sancionar y reglamentar la ley correspondiente.



## “UN SOL PARA TU TECHO”

Es un proyecto que está dirigido a quienes quieren acceder a los créditos para la compra de calefones solares. Especialmente aquellos ciudadanos que actualmente no cuenten con acceso a la red de gas natural, ya que en dichos casos permite un portante ahorro con la utilización de energía solar para el calentamiento del agua.



## Y vos...

¿Qué podés hacer para ayudar a cuidar nuestro medio ambiente?



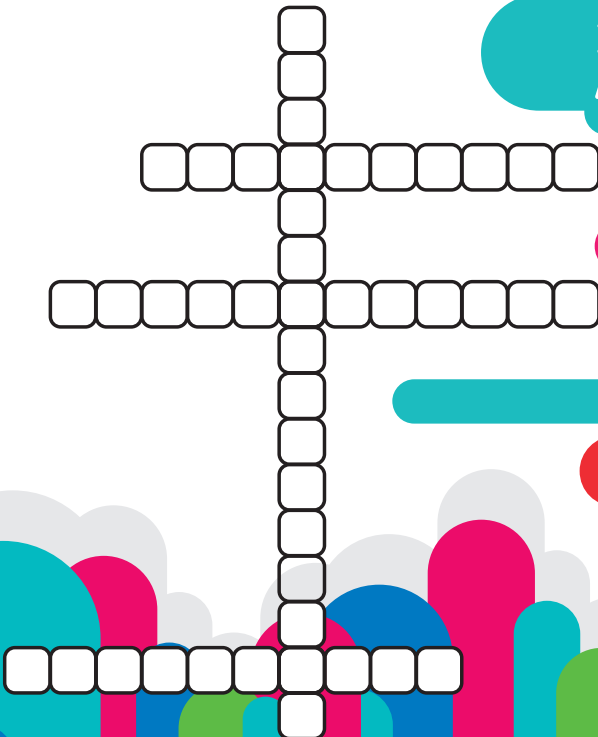


# Juegos

Encontrá las palabras:  
ENERGÍA, ELECTRICIDAD, SOLAR,  
EPE, LED, EFICIENCIA, KWH.

Ubicá las palabras:  
GENERACIÓN, TRANSPORTE,  
DISTRIBUCIÓN,  
COMERCIALIZACIÓN.

ELECTRICIDAD  
FASDFFRTLETM  
ILCNABKHWEPE  
CJHMKWHSANÑR  
IGFCXAJAQESA  
ERHLEDLSWREA  
NWSFAJOEGLR  
CYFOIBDLTIEE  
ITILCVSAYACW  
AIOAIDERUOTB



Marcá el recorrido de la electricidad hasta tu escuela.

