



**SANTA**  
**F E**

**EPE**



*Energía de Santa Fe*



# **PLAN DE OBRAS Y DESARROLLO DE LA RED DE LA EPE**

**Gerencia de Infraestructura  
2017**



**EVOLUCIÓN DE LA DEMANDA DEL  
SISTEMA INTERCONECTADO PROVINCIAL  
DE LA EPESF**

santafe.gob.ar

**SANTAFE**



## **OBJETIVOS DE LA PLANIFICACION DEL SISTEMA**

**ASEGURAR EL ABASTECIMIENTO DE LA DEMANDA MAXIMA EN POTENCIA DEL SISTEMA EN TODOS SUS NIVELES DE TENSION**

**PROYECTAR EL ABASTECIMIENTO DE LA DEMANDA EN EL MEDIANO PLAZO**

**DEFINIR LOS CRITERIOS DE EXPANSION TECNICA DE MENOR COSTO**

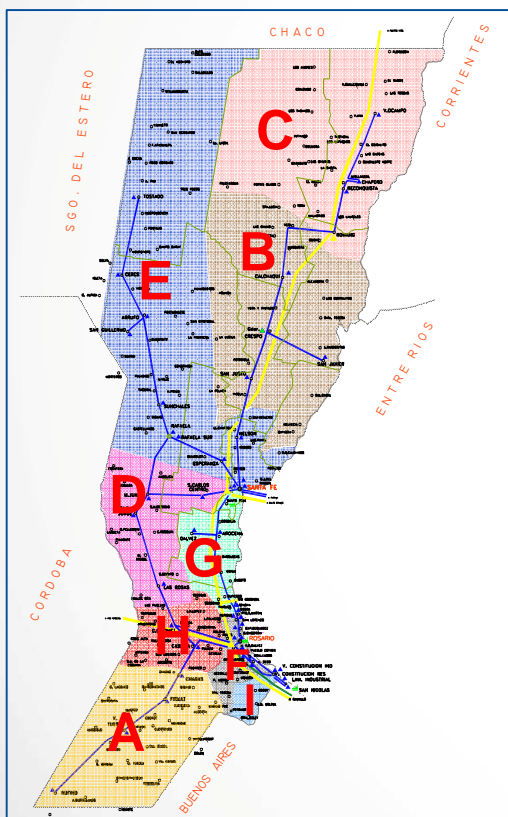
**MEJORAR LA CALIDAD DE SERVICIO Y PRODUCTO TECNICO**

**MANTENER LA PRESTACION DEL SERVICIO ANTE CONDICIONES DE RESTRICCION DE INSTALACIONES POR CAUSA DE FALLAS**

## ESTUDIO DE DEMANDA DE LA RED DE LA EPESF

- Se encuentra en desarrollo avanzado una consultoría para establecer el estudio de Demanda y Desarrollo de la Red de la EPESF
- Prevé la elaboración de un Plan Director de Obras a 10 años en base a los resultados del estudio
- Toma como referencia la serie histórica de Potencias y Energías registradas por Subsistema Regional y el Total del Sistema Provincial para el período 2003/2016
- Para la demanda de Potencia se tomaron registros del sistema SCADA de la EPE
- La Demanda de Energía se caracterizó según los Grupos Tarifarios y su participación proporcional en la demanda total
- Los modelos de proyección se sustentan en correlación de la demanda y variables econométricas (PBG) y demográficas de la población
- Se considera el impacto de incorporación de Generación Distribuida de tipo Renovable
- Se evalúa el impacto en el sistema de demandas a incorporar por movilidad eléctrica
- Propone obras de expansión en todos los niveles de tensión por necesidades de demanda, seguridad operativa y obsolescencia técnica de instalaciones
- Evalúa el desarrollo futuro del nivel de 220 kV para el área metropolitana de Rosario

## EVOLUCION PORCENTUAL DE LA DEMANDA POR SUBSISTEMA



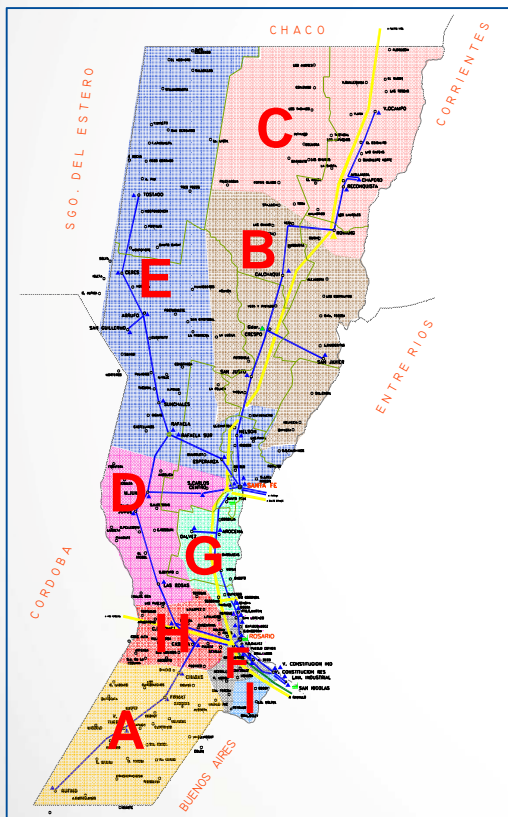
santafe.gov.ar

Año	Demanda Máxima (MW)								
	Sub A	Sub B	Sub C	Sub D	Sub E	Sub F	Sub G	Sub H	Sub I
2015	164	70	112	106	477	759	201	111	143
2016	152	67	119	111	473	799	180	119	328
2017	156	72	123	116	485	811	184	122	143
2018	162	77	128	122	504	830	190	126	147
2019	169	83	133	128	524	850	197	130	151
2020	177	90	140	135	548	874	205	135	155
2021	186	97	147	142	575	900	214	140	160
2022	195	105	154	150	603	925	223	145	165
2023	204	113	162	158	632	952	232	150	170
2024	214	122	171	166	662	979	242	155	175
2025	225	131	179	175	694	1008	253	160	180
2026	236	141	188	184	727	1037	263	166	186
Tasas Acumulativas									
Histórico (2003 -2016)	5.5%	7.7%	5.5%	5.8%	5.3%	3.1%	4.3%	4.0%	3.1%
Proyectado (2016 - 2026)	4.5%	7.7%	4.7%	5.2%	4.4%	2.6%	3.9%	3.4%	2.4%

\* Los años 2015 y 2016 son observados. Fuente: elaboración propia en base a datos de EPESF, INDEC, IPEC y FMI.

  
**SANTAFE**

## EVOLUCION DE LA DEMANDA TOTAL



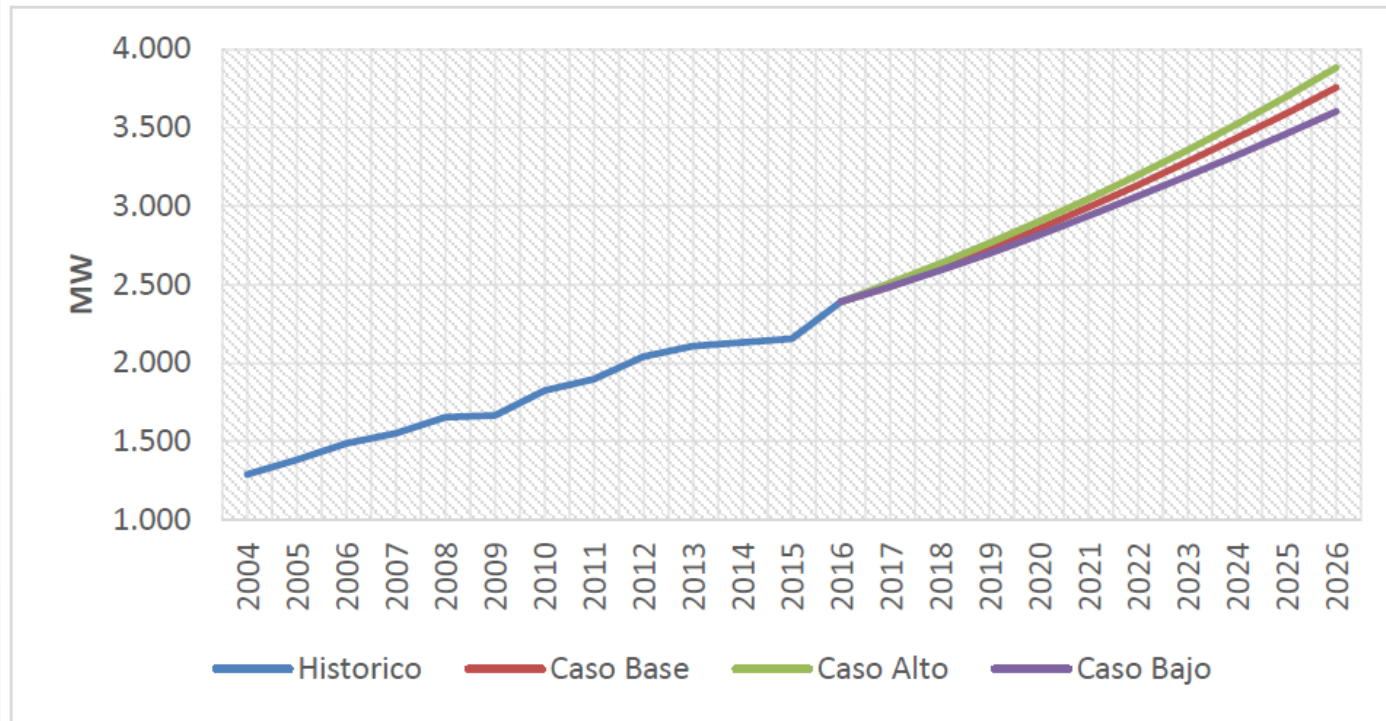
santafe.gob.ar

Año	Demanda Máxima Simultánea					
	Caso Base		Caso Alto		Caso Bajo	
2015	2.155	1,0%	2.155	1,0%	2.155	1,0%
2016	2.392	11,0%	2.392	11,0%	2.392	11,0%
2017	2.490	4,1%	2.511	5,0%	2.490	4,1%
2018	2.604	4,6%	2.635	5,0%	2.592	4,1%
2019	2.724	4,6%	2.766	5,0%	2.699	4,1%
2020	2.856	4,8%	2.903	5,0%	2.816	4,3%
2021	2.994	4,8%	3.047	5,0%	2.939	4,4%
2022	3.136	4,7%	3.198	5,0%	3.064	4,3%
2023	3.283	4,7%	3.357	5,0%	3.193	4,2%
2024	3.435	4,6%	3.524	5,0%	3.325	4,1%
2025	3.592	4,6%	3.699	5,0%	3.461	4,1%
2026	3.756	4,6%	3.882	5,0%	3.603	4,1%
Tasas anuales acumulativas (%)						
Histórico (2004 - 2016)	5,3%		5,3%		5,3%	
Proyectado (2016 - 2026)	4,6%		5,0%		4,2%	

\* Los años 2015 y 2016 son observados. Fuente: elaboración propia en base a datos de EPESF, INDEC, IPEC y FMI.



## EVOLUCION DE LA DEMANDA EN POTENCIA DEL SISTEMA



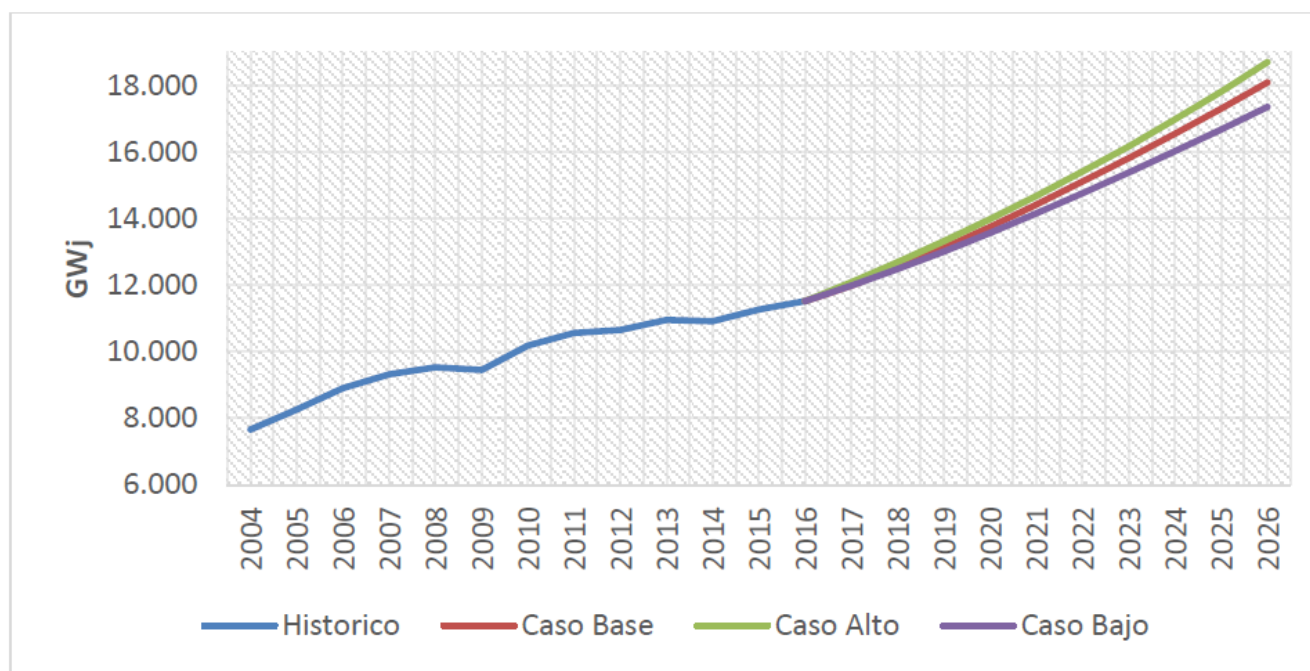
Fuente: elaboración propia sobre la base de datos de EPESF, INDEC, IPEC y FMI.

## EVOLUCION DE LA DEMANDA DE ENERGÍA

Año	Demanda Total de Energía (GWh)					
	Caso Base		Caso Alto		Caso Bajo	
2015	11.274	3,3%	11.274	3,3%	11.274	3,3%
2016	11.521	2,2%	11.521	2,2%	11.521	2,2%
2017	11.992	4,1%	12.093	5,0%	11.992	4,1%
2018	12.544	4,6%	12.693	5,0%	12.485	4,1%
2019	13.122	4,6%	13.323	5,0%	13.001	4,1%
2020	13.754	4,8%	13.984	5,0%	13.564	4,3%
2021	14.419	4,8%	14.678	5,0%	14.155	4,4%
2022	15.104	4,7%	15.406	5,0%	14.759	4,3%
2023	15.812	4,7%	16.170	5,0%	15.380	4,2%
2024	16.544	4,6%	16.973	5,0%	16.018	4,1%
2025	17.299	4,6%	17.815	5,0%	16.672	4,1%
2026	18.089	4,6%	18.699	5,0%	17.353	4,1%
Tasas anuales acumulativas (%)						
Histórico (2004 -2016)	3,5%		3,5%		3,5%	
Proyectado (2016 - 2026)	4,6%		5,0%		4,2%	

\* Los años 2015 y 2016 son observados. Fuente: elaboración propia en base a datos de EPESF, INDEC, IPEC y FMI.

## EVOLUCION DE LA DEMANDA DE ENERGÍA



\* Fuente: elaboración propia en base a datos de EPESF, INDEC, IPEC y FMI.

## EXPANSION VALORIZADA DE LA DEMANDA

Se observa como conclusión del estudio que se sostiene un ritmo de crecimiento de demanda en Potencia del orden de los 130 MVA anuales en el sistema.

Esto equivale a la Potencia de diseño de cuatro Estaciones Transformadoras de 132/33/13,2 kV al año

Se incrementó la cantidad y potencia solicitada para nuevos suministros, en especial edificios que utilizan energía eléctrica para calefacción.

En 2017 se otorgaron 272 nuevas factibilidades de Potencia para demandas superiores a 30 kW por un total de 49,5 MW de Potencia.

- 179 factibilidades en la Ciudad de Rosario por 31 MW de potencia
- 93 factibilidades en la Ciudad de Santa Fe por 18,5 MW de potencia

# NUEVAS CENTRALES DE GENERACIÓN A VINCULARSE A REDES DE LA EPESF

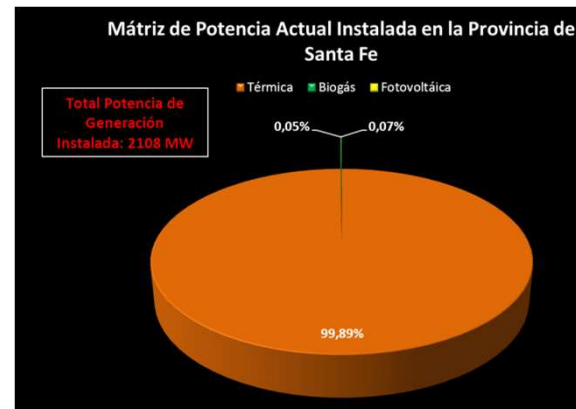
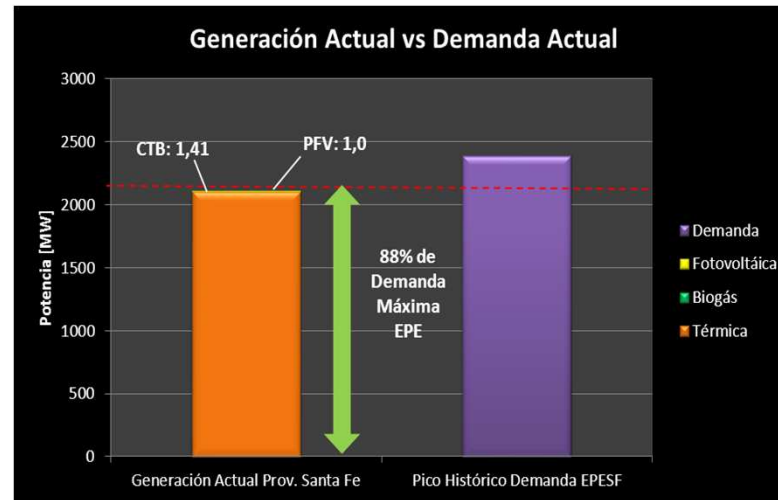
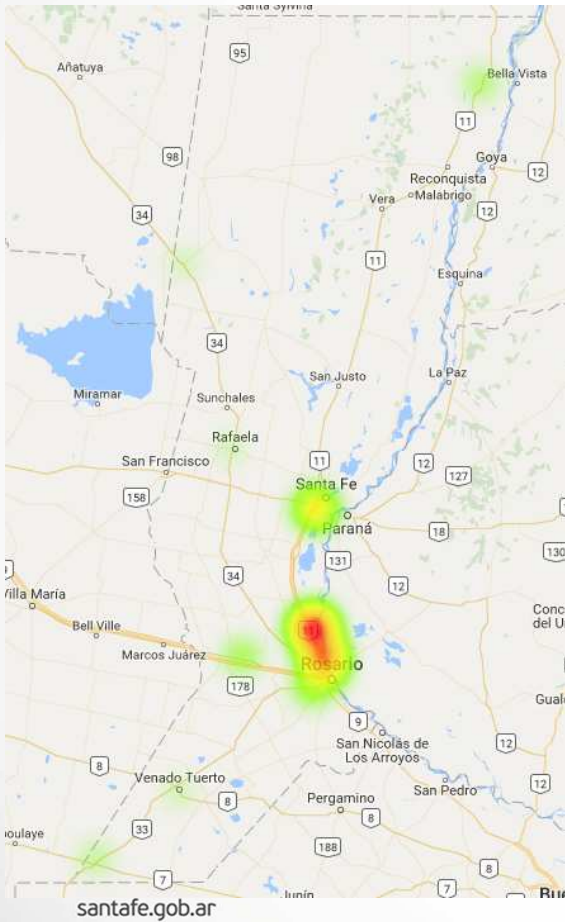


## CENTRALES DE GENERACION EN SERVICIO

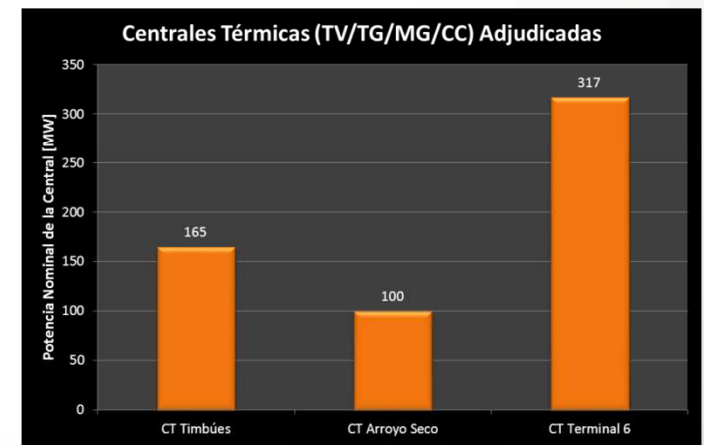
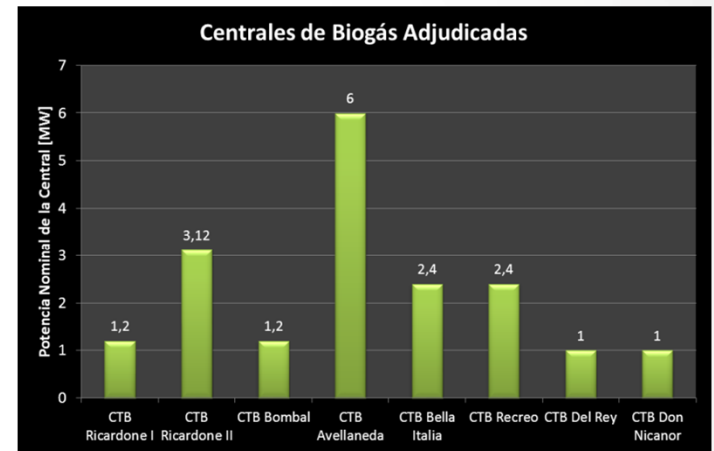
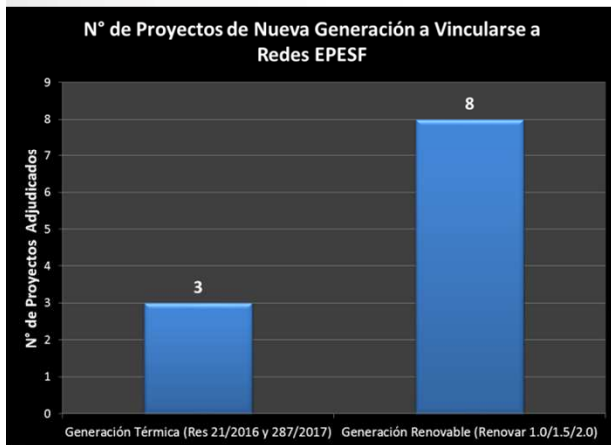
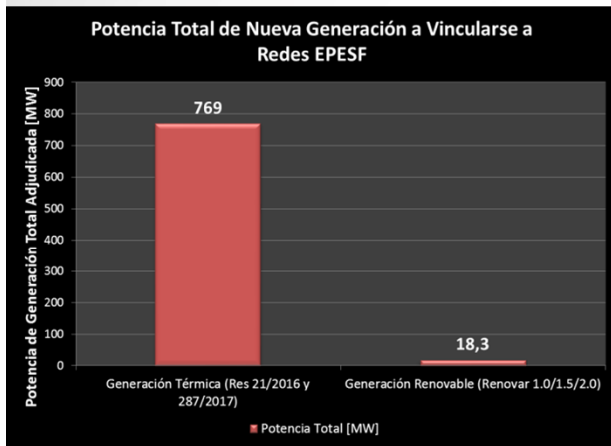
PC	Cantidad	Potencia
SIN 500 kV	2	1280 MW
SIP 132 kV	11	747 MW

Ubicación	Tipo	Potencia
Sorrento (Rosario)	Térmica	160 MW
Brigadier López (Sauce Viejo)	Térmica	280 MW
Rufino	Térmica	33,6 MW
Rafaela	Térmica	19,2 MW
Venado Tuerto	Térmica	19,2 MW
Ceres	Térmica	19,6 MW
Pérez	Térmica	76 MW
Cañada de Gómez	Térmica	64 MW
Villa Ocampo	Térmica	47 MW
Molinos (PSM)	Térmica	27 MW
San Gregorio	Biogas	1,4 MW

# CENTRALES DE GENERACION EN SERVICIO

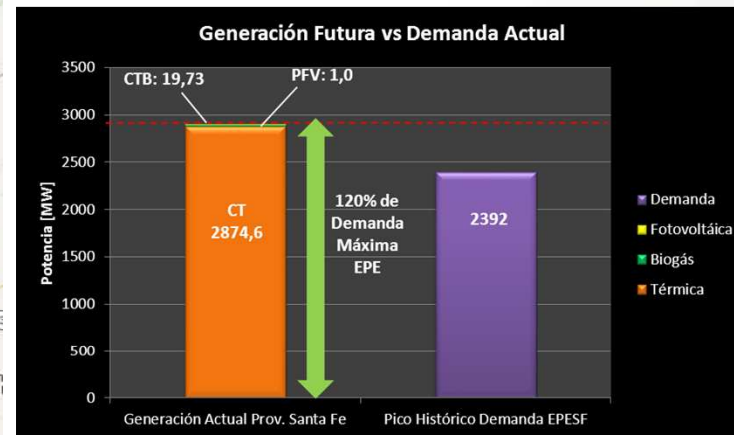
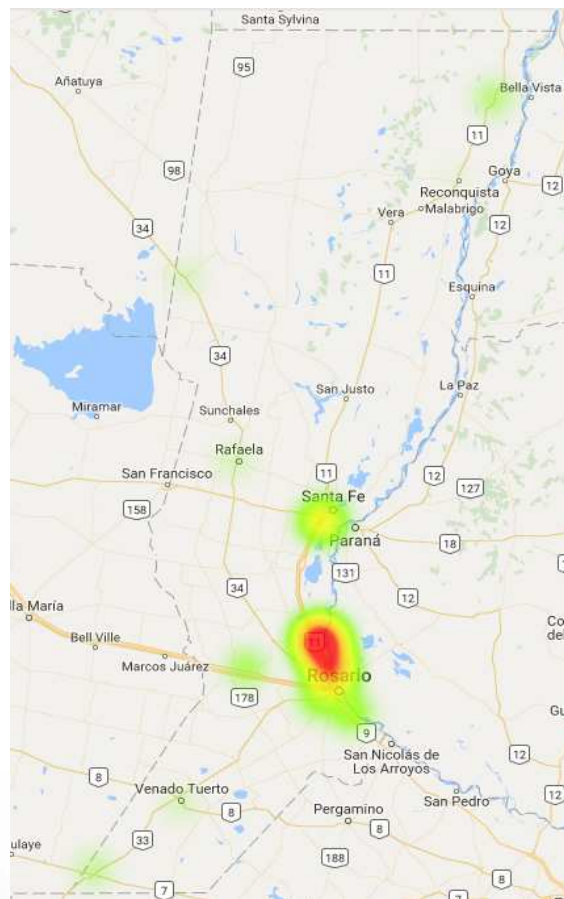
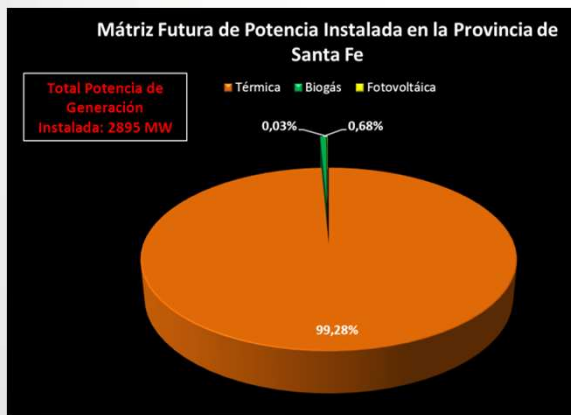


# NUEVAS CENTRALES A INCORPORARSE AL SISTEMA EPESEF





# GENERACION INSTALADA Y PROYECTADA EN SANTA FE 2018





# NUEVAS TECNOLOGIAS APLICADAS EN OBRAS DE INFRAESTRUCTURA

[santafe.gov.ar](http://santafe.gov.ar)

**SANTAFE**



## **INTEGRACION DE SISTEMAS DE PROTECCION Y CONTROL EN NUEVAS ESTACIONES TRANSFORMADORAS 132/33/13,2 kV**

- En los últimos años las empresas de energía del mundo han comenzado a instalar este tipo de sistemas a partir de las ventajas técnico-económicas de su implementación
- Consiste en integrar en el dispositivo de Protección de un campo de 132 kV las funciones de control y medición de dicho campo
- Comprende un cambio en el diseño de los sistemas de comunicaciones y control
- Su aplicación permite entre otras ventajas y beneficios:
  - ✓ Reducir en un 40% la cantidad de equipos para una misma instalación
  - ✓ Unificar los armarios de comando y protección a instalar
  - ✓ Reducir en un 50% las dimensiones de salas de comando
  - ✓ Integrar funciones lógicas y de comando a través de comunicaciones
  - ✓ Reducir la cantidad de cableado entre equipos, a playa y a los sistemas de control y comunicación

## NUEVO DISEÑO EN SISTEMAS INTEGRADOS DE PROTECCION Y CONTROL

- En 2017 la EPESF puso en servicio las primeras 3 instalaciones bajo este nuevo diseño (ET Pérez, ET Villa Ocampo Sur y ET Cañada de Gómez Norte)
- Se encuentran en ejecución OCHO obras basadas en este nuevo diseño:
  - Nueva ET 132/33/13,2 kV Rincón
  - Nueva ET 132/33/13,2 kV Las Parejas
  - ET 132/33/13,2 kV Rosario Sur (Nueva Sala de Comando y Protección)
  - Nueva ET 132/13,2 kV Mendoza
  - Nueva ET 132/33/13,2 kV Avellaneda
  - ET 132/33/13,2 kV María Juana (Nueva Sala de Comando y Protección)
  - Nueva ET Timbúes
  - Nueva ET 132/33/13,2 kV Roldán
- Se encuentran en proyecto TRES nuevas obras basadas en este diseño:
  - Nueva ET 132/13,2 kV Catamarca
  - Nueva ET 132/13,2 kV Mayoraz
  - Nueva ET 132/33/13,2 kV Vera

# INSERCIÓN DE NUEVAS TECNOLOGÍAS EN TIPOS CONSTRUCTIVOS NORMALES DE REDES DE DISTRIBUCIÓN PRIMARIA AÉREA NUEVA ETN 101a – SUBESTACIONES MT/BT

## OBJETIVO:

ACTUALIZAR EL DISEÑO DEL TIPO CONSTRUCTIVO TRADICIONAL MEDIANTE LA APLICACIÓN DE NUEVAS TECNOLOGÍAS, PROCURANDO OBTENER MEJORAS EN LA SEGURIDAD OPERATIVA Y LA CALIDAD DE SERVICIO ASOCIADAS A ESTAS INSTALACIONES.

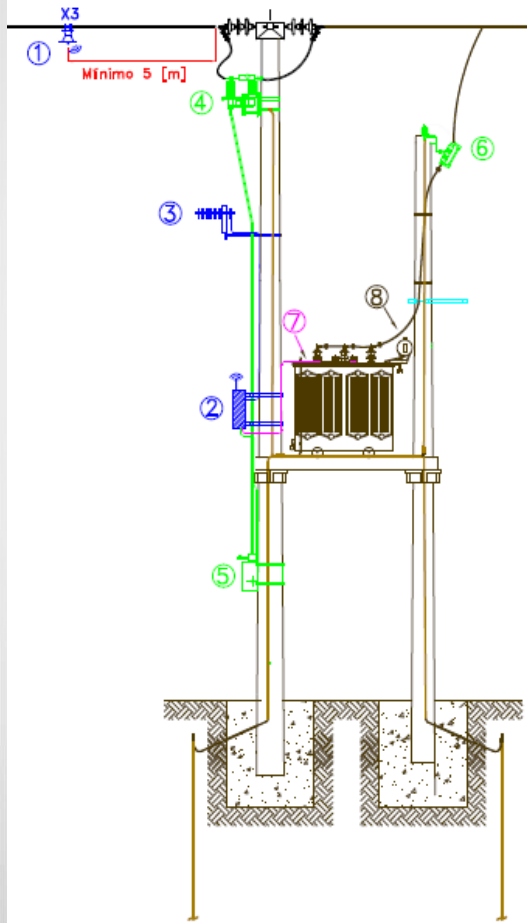
## EQUIPAMIENTO A INCORPORAR:

DETECTORES DE FALLA EN MT Y SUS EQUIPOS CONCENTRADORES DE COMUNICACIÓN REMOTA.

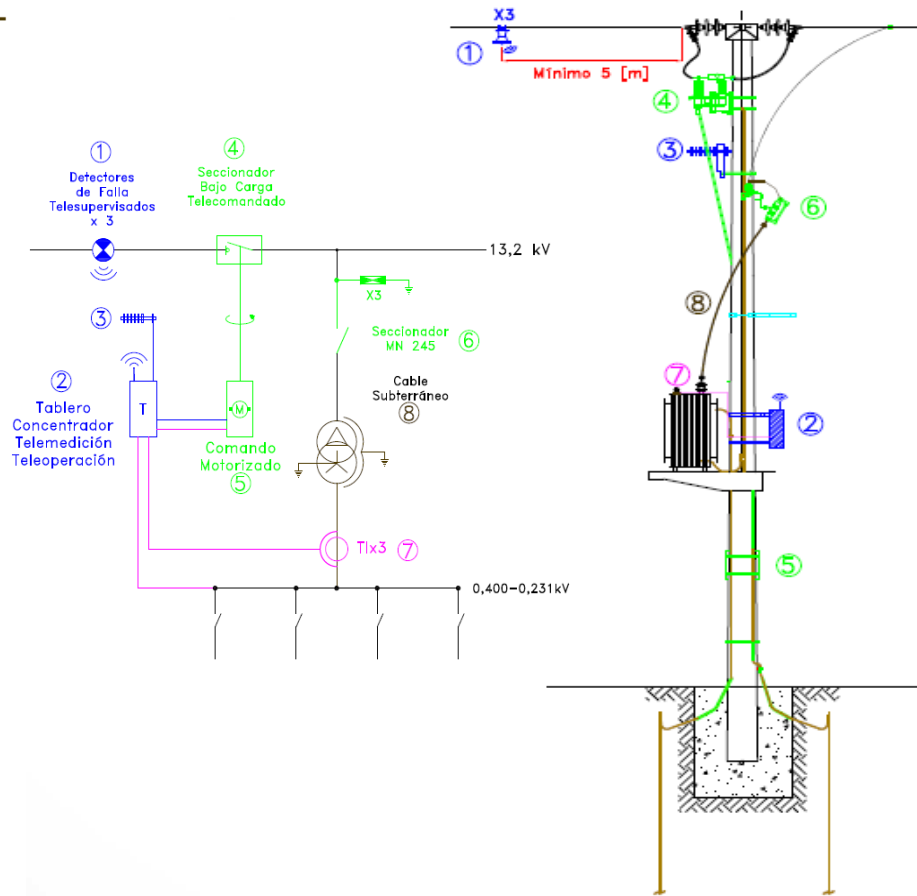
SECCIONADORES TRIFÁSICOS BAJO CARGA MOTORIZADOS MEDIANTE EQUIPO AUXILIAR.

RADIO PARA COMUNICACIÓN REMOTA, MEDIDOR MULTIVARIABLE (TI).

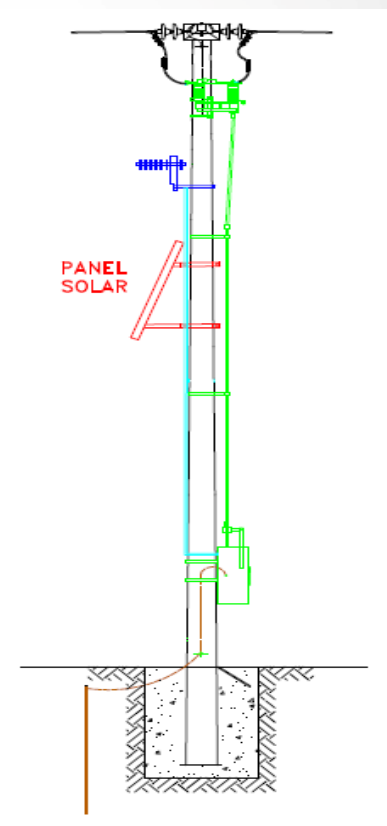
### TN500a1



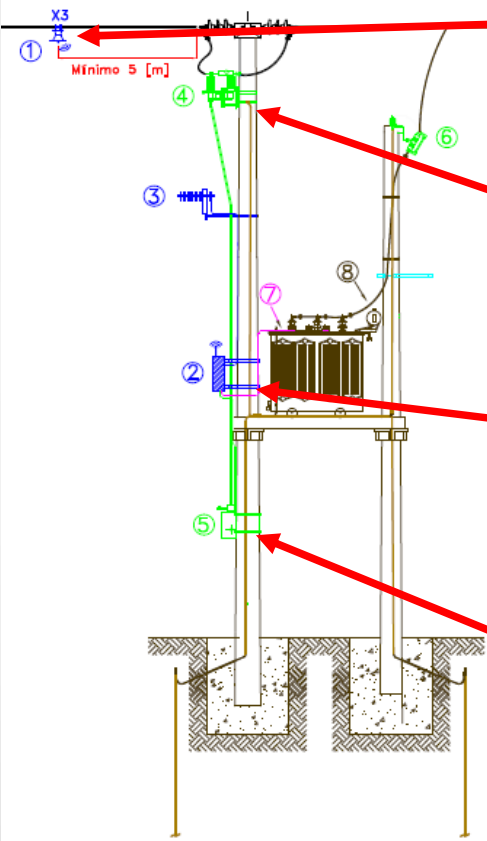
### TN502b



### TN231



# ORDEN DE INVERSIÓN PARA LOS DISTINTOS EQUIPOS



U\$S 1.300 c/u



U\$S 7.000



U\$S 7.000

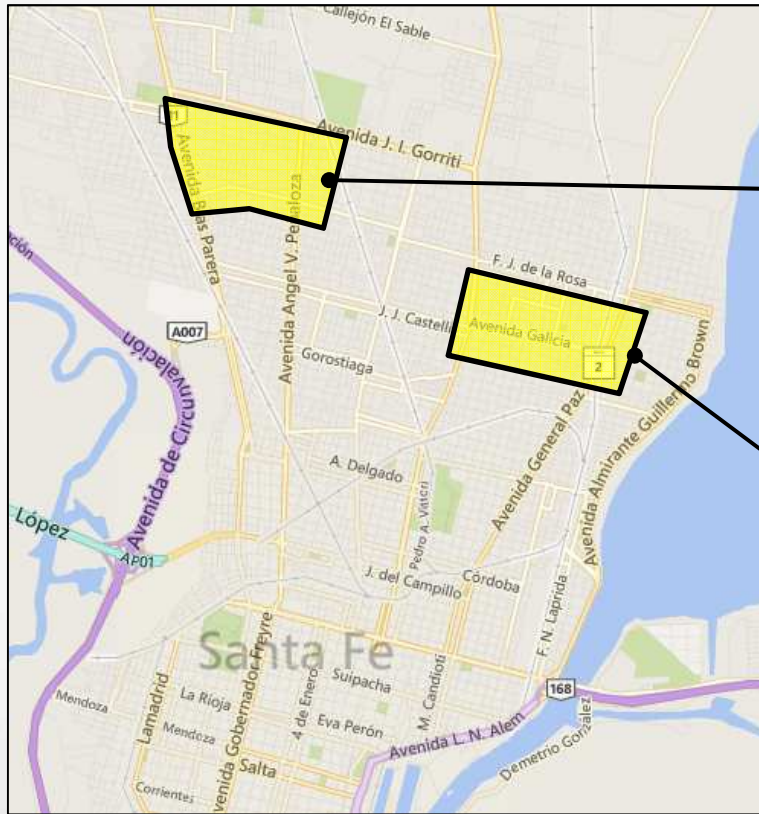


U\$S 12.000

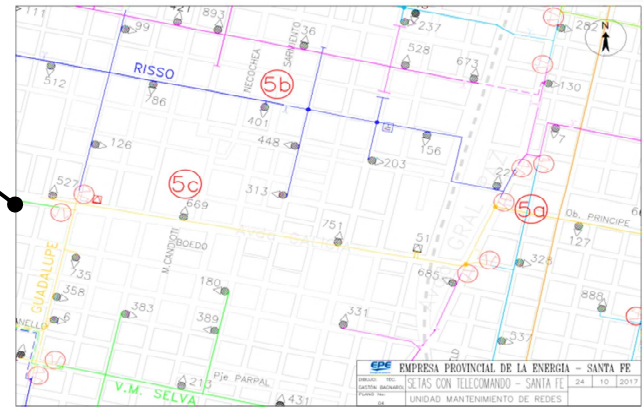
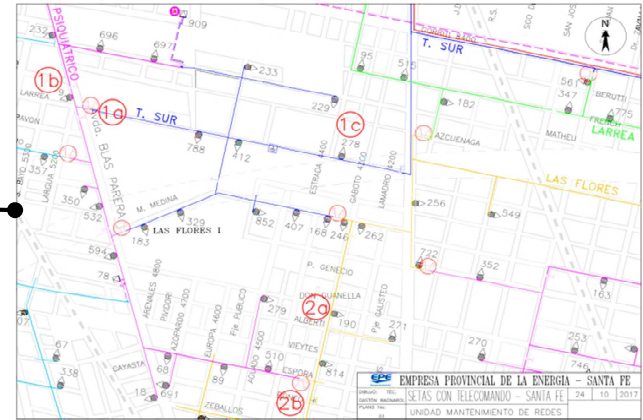
U\$S 30.000



# PROYECTOS 2018 EN CIUDAD DE SANTA FE



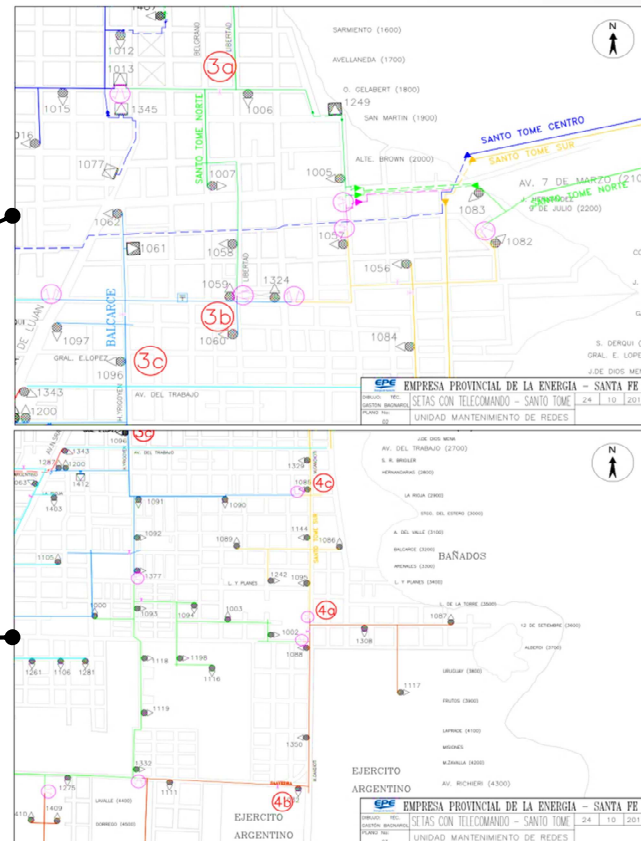
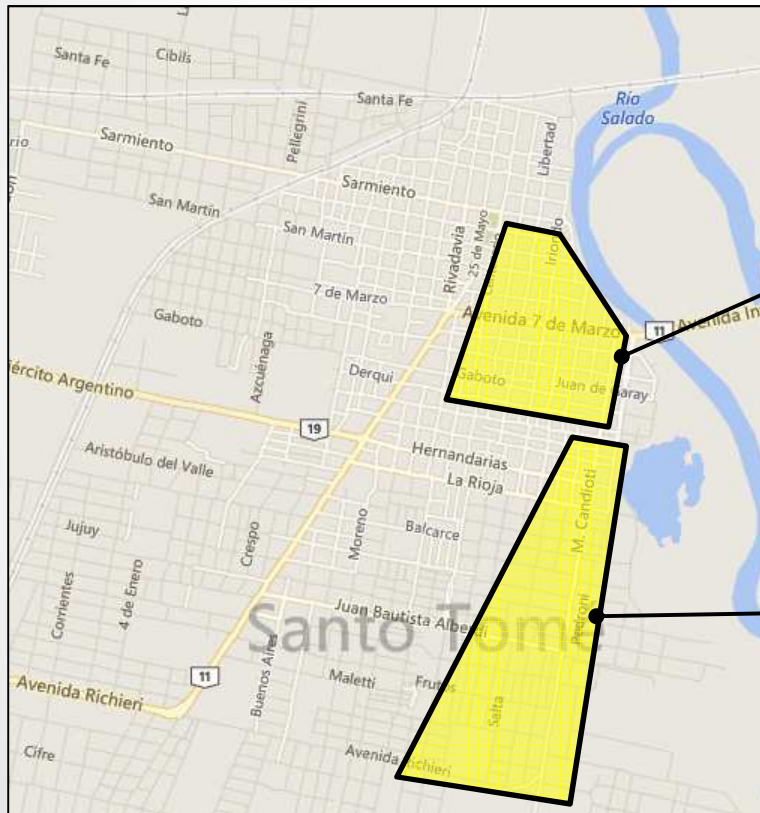
santafe.gov.ar



**SANTAFE**



# PROYECTOS 2018 EN CIUDAD DE SANTO TOME



# INSERCIÓN DE NUEVAS TECNOLOGÍAS EN SUBESTACIONES MT/BT

## BENEFICIOS ESPERADOS:

- ✓ DISMINUCIÓN DE TIEMPOS PARA IDENTIFICACIÓN DE UNA FALLA Y SU REPARACION
- ✓ MEJORA EN LOS ÍNDICES DE CALIDAD DE SERVICIO ANTE LA POSIBILIDAD DE SECCIONAMIENTO REMOTO DE LA FRACCIÓN DE LAMT AFECTADA
- ✓ MENOR TIEMPO ESPERADO PARA LA REPOSICIÓN DEL SERVICIO.
- ✓ MEJORA EN LA SEGURIDAD OPERATIVA DE LA INSTALACIÓN.
- ✓ TELESUPERVISION DEL ESTADO DE CARGA PARCIAL DE LAS LAMT Y REGISTRO DE DISTINTAS VARIABLES OPERATIVAS



**OBRAS PRESENTADAS EN AUDIENCIA PÚBLICA 2016  
ESTADO DE EJECUCIÓN PLAN DE OBRAS 2017**

[santafe.gob.ar](http://santafe.gob.ar)

**SANTAFE**



# PRESUPUESTO DE TRABAJOS PUBLICOS 2017

## PRESUPUESTO BASE - ENERO 2017

TIPO DE OBRA		Monto PO 2017
TRANSPORTE	Ampliación ET Romang 500/132 kV	\$ 61.012.230
TRANSMISION	Estaciones Transformadoras y Líneas de 132 kV	\$ 289.861.280
DISTRIBUCION	Obras en Media Tensión	\$ 368.940.127
	Alimentación a Nuevos Suministros	\$ 49.202.650
	Obras en Baja Tensión	\$ 55.683.853
PLASIS	Plan Luz Segura	\$ 60.000.000
FER	Renovacion Redes Rurales MT y BT	\$ 129.000.000
TOTAL		\$ 1.013.700.140

## PRESUPUESTO DE TRABAJOS PUBLICOS 2017

- El Plan de Trabajos Públicos de la EPESF actualizado comprende 485 Pedidos de Compra emitidos para contratación de Obra Pública, Compra de Materiales y Redeterminación de Precios de Obras, por un total de \$1.631.138.600 para los ejercicios 2017 y 2018
- La ejecución prevista para el año 2017 alcanzará los \$786.000.000
- Del total de gestiones en curso, 381 corresponden a Obras Contratadas y Reintegros comprometidos por obras ejecutadas por terceros, totalizando \$605.978.000 (77% de la ejecución prevista en 2017)
- Las 104 gestiones restantes corresponden a compras de materiales y equipos destinados a obras por un total de \$180.022.000 (23% del total de los Pedidos de Compra emitidos con impacto presupuestario en 2017)
- Finalmente se cuenta a la fecha con 116 gestiones que se encuentran iniciadas e imputadas de manera Preventiva, sin Pedido de Compra emitido, por un total de \$716.135.000 que tendrán impacto presupuestario en los años 2018 y 2019.

## GESTIONES DE OBRA 2017

- En el transcurso del año 2017 se Licitaron 94 Obras por un presupuesto total de \$1.206.720.165
- De estas se lograron Adjudicar 82 Obras por un presupuesto de \$1.040.146.337
- Las 12 gestiones restantes están en proceso de nuevo llamado a Licitación y corresponden a un presupuesto de \$166.573.828,24
- En el año 2017 se finalizaron y pusieron en servicio 64 nuevas obras
- La inversión para la ejecución de las mismas resultó de \$ 638.496.197
- En el período 2017 se adquirieron materiales destinados a obras a través de 88 gestiones de compra
- El importe de estas provisiones resultó de \$ 169.675.963



# PRINCIPALES OBRAS FINALIZADAS Y PUESTAS EN SERVICIO EN EL AÑO 2017



# PRINCIPALES OBRAS FINALIZADAS Y PUESTAS EN SERVICIO EN EL AÑO 2017

NUEVA ET 220/33 kV GERDAU Y LAT 2x220 kV ROSARIO OESTE GERDAU



**Primer Estación  
Transformadora en 220  
kV del sistema de la  
EPESF**

**Inversión a reintegrar  
\$216.951.287**

**Puesta en servicio  
Febrero de 2017**



# PRINCIPALES OBRAS FINALIZADAS Y PUESTAS EN SERVICIO EN EL AÑO 2017

CABLE SUBTERRANEO 132 kV ET SAN MARTIN – MENDOZA – ROSARIO CENTRO



santafe.gob.ar

Inversión \$ 114.856.285



CS de 7 km de longitud para alimentación de la nueva ET Mendoza

Reemplaza CS OF ET Rosario Centro – Rosario Sur con más de 40 años en servicio

Puesta en servicio Noviembre de 2017

  
**SANTAFE**

# PRINCIPALES OBRAS FINALIZADAS Y PUESTAS EN SERVICIO EN EL AÑO 2017

## NUEVA LMT 33 kV VILLA MINETTI – EL NOCHERO Y SET 33/13,2 kV EL NOCHERO



**Inversión \$ 38.007.373**

santafe.gob.ar

**Línea de 33 kV de 42 km de longitud y Subestación de rebaje 33/13,2 kV en El Nochero**



**Puesta en Servicio Agosto 2017**

**Mejora la Calidad del Servicio y la Oferta de Potencia para las localidades de Santa Margarita y El Nochero**

**Atiende necesidades de emprendimientos productivos**

**SANTAFE**

# PRINCIPALES OBRAS FINALIZADAS Y PUESTAS EN SERVICIO EN EL AÑO 2017

## NUEVO CENTRO DE DISTRIBUCIÓN 13,2 kV – ET BRIGADIER LOPEZ



Mejora la Calidad del Servicio en zona Sur de la Ciudad de Santo Tomé y Sauce Viejo

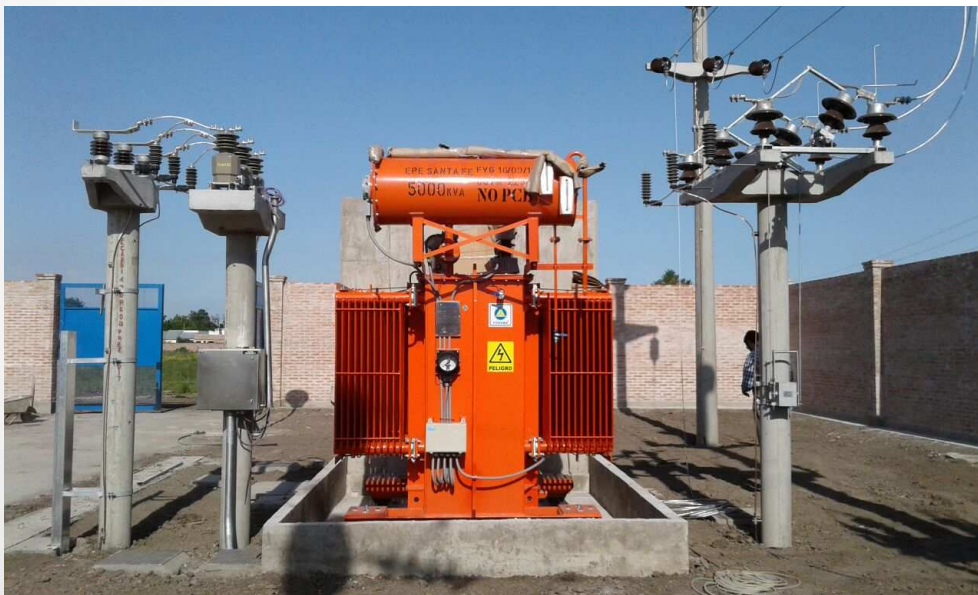
Mejora la oferta de potencia para necesidades industriales radicadas en el Parque Industrial Sauce Viejo

Inversión \$ 15.781.073

Puesta en Servicio Febrero 2017

# PRINCIPALES OBRAS FINALIZADAS Y PUESTAS EN SERVICIO EN EL AÑO 2017

## NUEVA SET 33/13,2 kV ALEJANDRA - FER



Alimenta la localidad de Alejandra desde la nueva LMT 33 kV Alejandra – Calchaquí

Mejora la Calidad de Servicio en la localidad y emprendimientos arroceros de la zona

Incluye nuevos tendidos de 13,2 kV en Alejandra y zona rural

Puesta en Servicio Noviembre 2017

santafe.gob.ar

Inversión \$ 13.541.224

**SANTAFE**

# PRINCIPALES OBRAS FINALIZADAS Y PUESTAS EN SERVICIO EN EL AÑO 2017

## NUEVA SET 33/13,2 kV LLAMBI CAMPBELL



Mejora la Calidad de Servicio y disponibilidad de potencia en la localidad de Llambi Campbell

La obra fue ejecutada por Administración, con MO y equipamiento de esta EPESF

Puesta en Servicio Junio 2017

Inversión estimada \$ 8.500.000

# PRINCIPALES OBRAS FINALIZADAS Y PUESTAS EN SERVICIO EN EL AÑO 2017

## ELECTRODUCTO SUBTERRANEO 13,2 Kv SANTA FE – SANTO TOME



Reemplaza a través de tendido de 4 ternas de CS de 13,2 kV los cruces aéreos del Río Salado para alimentación de la ciudad de Santo Tomé desde la ET Santa Fe Oeste

El tendido se realizó por bandejas bajo el Puente Carretero

Inversión \$ 8.629.029

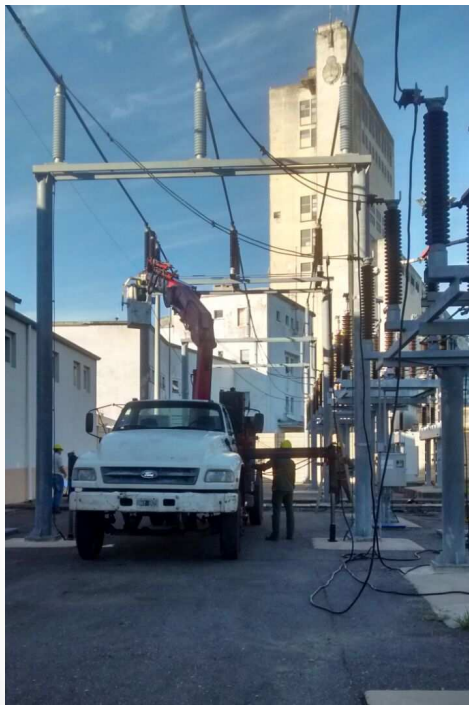
santafe.gob.ar

Puesta en Servicio Mayo 2017

  
**SANTAFE**

# PRINCIPALES OBRAS FINALIZADAS Y PUESTAS EN SERVICIO EN EL AÑO 2017

## SEGUNDO CAMPO DE TRANSFORMACION 132/13,2 kV ET PUERTO SANTA FE



santafe.gob.ar

Duplica la oferta de Potencia de la ET Puerto Santa Fe, de 40 a 80 MVA para atender la demanda del microcentro, zona del Puerto y Centro Cívico de la Ciudad de Santa Fe

Permite realimentación de la ET Calchines en emergencia

Puesta en Servicio Abril 2017

Inversión \$ 6.655.201  
+ \$15.000.000 del Transformador

**SANTAFE**



# PLAN DE OBRAS 2018





# PLAN DE OBRAS 2018

	TIPO DE OBRA	Monto PO 2018
<b>TRANSMISION</b>	Estaciones Transformadoras y Líneas de 132 kV	\$ 432.650.000
<b>DISTRIBUCION</b>	Obras en Media Tensión	\$ 386.153.583
	Alimentación a Nuevos Suministros	\$ 40.000.000
	Obras en Baja Tensión	\$ 52.196.417
<b>PLASIS</b>	Plan Luz Segura	\$ 60.000.000
<b>FER</b>	Renovacion Redes Rurales MT y BT	\$ 197.298.000
<b>TOTAL</b>		<b>\$ 1.168.298.000</b>

# PLAN DE OBRAS 2018 – OBRAS ADJUDICADAS

Detalle	Importe Total
CONSTRUCCION, PROVISION Y MONTAJE NUEVA ET MENDOZA	\$ 80.404.500,00
NUEVA MALLA DE PUESTA A TIERRA EN ET ROSARIO SUR	\$ 6.059.196,00
RECONSTRUCCIÓN CD 33/13,2 KV EN ET ESPERANZA	\$ 39.136.636,83
LAT DOBLE TERNA 132 KV ALIMENTACION ET RINCON	\$ 66.066.546,19
COMPENSACION DE POTENCIA REACTIVA EETT 132KV SAN JORGE Y LAS ROSAS CP 4599- EX LPr 5112	\$ 3.205.121,86
EETT 132/33/13,2 Kv LAS PAREJAS Y VINCULACIONES ELECTRICAS	\$ 129.504.997,01
MDO P/OBRAS MENORES MT Y BT - PLAN OBRAS MENORES 2016 - ROSARIO OESTE LPr 227	\$ 1.158.000,00
CONTRATACIÓN DE MANO DE OBRA PARA LA EJECUCIÓN DE OBRAS MENORES DE DISTRIBUCIÓN PRIMARIA Y SECUNDARIA - SUCURSAL SANTA FE SUR - PLAN 2017	\$ 1.520.000,00
REMODELACION OBRA CIVIL AGENCIA TOSTADO	\$ 3.205.385,65
AMPLIACION CENTRO CAPACITACION RAFAELA	\$ 5.338.012,49
EJECUCIÓN DE FUNDACIONES DE H°A° EN LAT 132 KV LAS ROSAS - SAN JORGE"	\$ 869.633,53
Construcción Nueva Salida 13.2kV y Reforma de Salida 13,2kV Sur Asociadas a SET 33/13,2kV - Recreo	\$ 9.956.390,62
Construcción de Nuevos Distribuidores Dorrego y Playa Norte	\$ 3.015.826,53
VINCULACIÓN LAMT STEPHENSON - ET VILLA CONSTITUCION RESIDENCIAL	\$ 36.663.000,00

# PLAN DE OBRAS 2018 – OBRAS ADJUDICADAS

CONST LAMT 33KV ET CHABAS- AREQUITO	\$ 18.149.080,40
INSTR.CABLES SUBT. MT Y BT P/USUARIOS PUNTUALES DE ROSARIO-ETAPA VI LP 599	\$ 4.000.000,00
INSTALACION CABLES SUBT MT Y BT PARA USUARIOS PUNTUALES ROSARIO	\$ 4.000.000,00
INSTALACION CABLES PREENSAMBLADO BT PARA USUARIOS PUNTUALES ROSARIO - ETAPA VIII	\$ 2.000.000,00
INSTALACION CABLES SUBT MT Y BT USUARIOS PUNTUALES ROSARIO - ETAPA XVII	\$ 3.999.999,99
INSTALACION CABLE PREENSAMBLADO REFORMAS BT Y USUARIOS PUNTUALES ROSARIO - ETAPA IX	\$ 4.000.000,00
PROVISION MO PLASIS- ETAPA XXII - BARRIO LAS VEGAS	\$ 6.606.166,82
PROVISION DE MDO B° LA PALMERA ROSARIO	\$ 3.331.680,55
MDO Y MAT MEN P/PLASIS B° CIUDADELA NORTE (VILLA HIPODROMO)	\$ 11.374.329,75
Reemplazo de cajas esquineras por de Gabinetes BT de 4 vías para Reformas BT Etapa VI	\$ 2.000.000,00
REEMPLAZO CAJAS ESQUINERAS P/GAB 4 VIAS - ETAPA VII - ROSARIO	\$ 2.000.000,00
CALIDAD DE SERVICIO ETAPA I - CONSTRUCCIÓN SUBESTACIONES TRANSFORMADORAS AEREAS 13,2kv - PLAN DE OBRAS 2017	\$ 5.894.891,31
CALIDAD DE SERVICIO ETAPA II - TENDIDO DE CABLES BT PREENSAMBLADOS Y SUBTERRANEOS EN LA CIUDAD DE ROSARIO - PLAN DE OBRAS 2017	\$ 9.148.236,65
CALIDAD DE SERVICIO ETAPA III - TENDIDO DE CABLES BT PREENSAMBLADOS Y SUBTERRANEOS EN LA CIUDAD DE ROSARIO	\$ 3.385.625,25

# PLAN DE OBRAS 2018 – OBRAS ADJUDICADAS

CAMBIO DE SECCION DE DIST EN LA CIUDAD DE ROSARIO - ETAPA I	\$ 13.193.663,34
REMODO LMT 13,2KV TRIF Y BIF Y LMT 7,62KV PEERA DISTRITO SAN BERNARDO	\$ 24.552.981,28
REMODELACIÓN RED MT Y BT DIST VILLA OCAMPO - DPTO GRAL OBLIGADO	\$ 13.833.198,24
NUEVA SALIDA 13,2KV SET 33/13KV VIDE LA. SISTEMA RURAL NARÉ	\$ 10.343.124,96
REMODELACION RED BT LOCAL. SANTO DOMINGO DPTO LAS COLONIAS LP 3159	\$ 2.657.064,07
REMODELACIÓN RED BT PARA JES EL CERRITO Y KM 12 - DEPTO VERA	\$ 3.728.010,00
REMODELACION LAMT 13,2KV TRONCAL C Y SUBTRONCAL SAN JOSE- DISTRITO SAN GUILLERMO - CURIPAITY - MONIGOTES - DPTO SAN CRISTOBAL LP 6195	\$ 6.930.244,74
Const LAMT y LABT FER Dist Guad Norte LP 3155	\$ 6.000.802,92
REMODELACIÓN RED MT Y BT DIST COLONIA ROSA. DEPTO SAN CRISTOBAL LP 6196	\$ 6.432.492,65
Const LAMT y LABT Nicanor Molinas y La Sarita - Dpto Gral Obligado	\$ 4.014.546,66
REMODELACIÓN LAMT 13,2KV PROVIDENCIA-LA PELADA	\$ 10.435.209,50
CONSTRUCCIÓN DE LAMT 13,2KV HERSILIA-AMBROSETTI	\$ 22.114.713,62
REMODELACIÓN RED DE BT EN LA LOCALIDADES DE MARÍA LUISA, LA PELADA Y ELISA DPTO. LAS COLONIAS	\$ 8.082.709,37
REMODELACIÓN RED DE BT EN LA LOCALIDAD DE SAN MARTÍN DE LAS ESCOBAS Y MARÍA SUSANA - DPTO. SAN MARTÍN	\$ 10.965.222,18

# PLAN DE OBRAS 2018 – OBRAS ADJUDICADAS

REMODELACIÓN DE L.A.B.T. EN LA LOCALIDAD DE SAN AGUSTÍN- DPTO. LAS COLONIAS	\$ 2.949.188,03
REMODELACIÓN DE REDES RURALES DE MT EN LOS DISTRITOS LEHMANN, ATALIVA Y GALISTEO DPTO. CASTELLANOS	\$ 18.044.262,18
REFORMA MT CD CHIESA - PLAN DE OBRAS 2017	\$ 6.897.000,00
CAMBIO DE SECCION DE DIST EN LA CIUDAD DE ROSARIO - ETAPA II	\$ 12.794.757,80
REMOD RED BT CONVENCIONAL POR PREENSAMBLADO - SANTO TOME	\$ 11.271.422,00
LMT 13,2 KV DISTRIBUIDOR ET NELSON HASTA IRIONDO	\$ 5.973.376,15
ACONDICIONAMIENTO Y MEJORAS RED DE MT DE LA CIUDAD DE SUNCHALES	\$ 17.986.549,04
REFORMA DE MT DEL CRD ARROYO - PLAN DE OBRAS 2017	\$ 17.278.800,00
REFORMA DE MEDIA TENSIÓN DISTRIBUIDOR SUR SETA N° 755 FELIPE MORE - PLAN DE OBRAS 2017.	\$ 5.549.870,70
REMODELACIÓN RED DE MT 13,2 KV - CAÑADA DE GÓMEZ	\$ 13.301.007,73
CONSTRUCCIÓN DE NUEVOS DISTRIBUIDORES N°8 Y N°9 ET CHAPERO - RECONQUISTA	\$ 3.974.304,10
CONSTRUCCIÓN SUB ESTACIONES TRANSFORMADORAS URBANAS EN LA CIUDAD DE ROSARIO ETAPA VI	\$ 2.000.000,00
REEMPLAZO DE LÍNEAS CONVENCIONALES POR PREENSAMBLADO EN LA LOCALIDAD DE JOSEFINA- DTO. CASTELLANOS	\$ 3.358.202,23
REMODELACIÓN DE L.A.B.T. EN LA LOCALIDAD DE LLAMBI CAMPBELL Y PROVIDENCIA	\$ 9.078.996,47

# PLAN DE OBRAS 2018 – OBRAS ADJUDICADAS

REMODO LAMT 13,2KV INTIYACO-TARTAGAL- AGENCIA VILLA OCAMPO - SUC RECONQUISTA	\$ 14.464.146,96
REMODELACIÓN RED DE LMT RURALES EN LOS DISTRITOS EGUSQUIZA, ROCA, SAN ANTONIO Y VILA - DPTO. CASTELLANOS - LEY 13.414 FER	\$ 19.523.244,15
REMODELACIÓN RED DE BT EN LOCALIDADES DE ESMERALDA, ESTACIÓN CLUCELLAS Y ZENÓN PEREYRA - DPTO. CASTELLANOS - LEY 13.414 F.E.R.	\$ 17.653.818,56
CONSTRUCCIÓN DE LAMT 33 KV Y REMODELACIÓN DE LMT 13,2 KV Y 7,62 KV Y LABT LARRECHEA DEPARTAMENTO SAN JERÓNIMO	\$ 8.933.803,16
NUEVA LAMT 33 KV ET SAN GUILLERMO - SUARDI - PLAN DE OBRAS DN-165	\$ 31.996.139,50
LMT 33 KV LAS ROSAS - BOUQUET	\$ 52.225.100,40
MDO Y MAT. MEN. P/PLASIS B° LOS PUMITAS	\$ 16.761.491,60
MDO Y MAT. MEN. P/PLASIS B° TOBA I Y II	\$ 6.455.403,97
MDO Y MAT. MEN. P/PLASIS B° REPUBLICA DE LA SEXTA	\$ 1.005.731,40
BARRIO LAS MERCEDES - LOCALIDAD RECREO - PROYECTO ELECTRIFICACION URBANA - ETAPA III	\$ 6.255.966,50

# PLAN DE OBRAS 2018 – EN TRAMITE LICITATORIO

INSTALACION CABLES SUBTERRANEOS MT y BT USUARIOS PUNTUALES ROSARIO - ETAPA XVII	\$ 6.000.000,00
AMPLIACION SET 33/13,2KV HERSILIA	\$ 4.452.312,39
CONSTRUCCIÓN DE LÍNEAS DE MEDIA Y BAJA TENSIÓN EN DISTRITO TOBA DPTO. VERA - FER	\$ 15.658.978,60
REMODELACIÓN DE LÍNEAS DE MT EN DISTRITOS COLONIA ALDAO Y COLONIA BIGAND, DPTO CASTELLANOS	\$ 16.303.280,67
REMODELACIÓN DE LMT 13,2 KV Y 7,62 KV - DISTRITO FELICIA - LEY N° 13.414 - FER	\$ 22.677.150,85
REMODELACIÓN DE LMT 13,2 KV Y 7,62 KV - DISTRITO NUEVO TORINO - LEY N° 13.414 - FER	\$ 19.234.378,67
REMODELACIÓN DE LMT 13,2 KV Y 7,62 KV - DISTRITO RIVADAVIA - LEY N° 13.414 FER	\$ 15.720.090,75
REMODELACIÓN DE LMT 13,2 KV Y 7,62 KV - DISTRITO GRUTLY - LEY N° 13.414 - FER	\$ 30.654.289,94
REFORMA DE MEDIA TENSIÓN DEL CD PROVINCIAS UNIDAS - CD SCALABRINI ORTIZ - CRD EMPALME GRANEROS - PLAN DE OBRAS 2017 (DS 47-07/08)	\$ 11.500.000,00
REEMPLAZO DE CAJAS ESQUINERAS POR GABINETES DE 4 VÍAS Y REFORMAS DE B.T. ASOCIADAS EN LA CIUDAD DE ROSARIO - ETAPA VIII	\$ 3.000.000,00
REMODELACION RED LMT RURALES CNEL FRAGA, EUSEBIA, RAMONA Y FIDELA - DTO. CASTELLANOS	\$ 30.851.854,63
REMODELACIÓN RED DE LMT RURALES EN LOS DISTRITOS AURELIA, SUSANA, VILLA SAN JOSÉ - DPTO. CASTELLANOS - LEY 13.414 FER	\$ 11.563.235,06
REMODELACIÓN DE RED DE BT EN LA LOCALIDAD DE SOLEDAD-DPTO SAN CRISTOBAL-LEY 13.414 FER	\$ 1.731.197,37
REMODELACIÓN DE RED DE BT POR CONDUCTOR PREENSAMBLADO - PROGRAMA LUZ Y AGUA SEGURA - BARRIO YAPEYÚ - SUCURSAL SANTA FE	\$ 19.974.480,93
MDO Y MAT. MEN. P/PLASIS B° STA ROSA DE LIMA ETAPA II -STA FE	\$ 14.339.001,84
MDO Y MAT. MEN. P/PLASIS B° PORORO - ROSARIO	\$ 18.821.461,63
PROGRAMA LUZ Y AGUA SEGURA - BARRIO VILLA BANANA - PLAN DE OBRAS 2017	\$ 11.112.000,00
Tendido de C.S. 132 kV en reemplazo de tramo de LAT ROE-ET Provincias Unidas en Barrio Aldea de la ciudad de Rosario	\$ 25.947.233,42

# PLAN DE OBRAS 2018 – OBRAS PROYECTADAS

Obra	Presupuesto Estimado
Nuevo C.D. Rondeau en la ciudad de Rosario	\$13.600.000
Construcción Nuevo RAT 33 kV Villa Guillermina y Derivación Red 33 kV- Obra DN – 144-01	\$14.500.000
Construcción SET 33/13,2 kV Maciel y remodelación redes de 33 kV y 13,2 kV asociadas	\$44.000.000
Construcción LMT 33 kV ET Rafaela Sur – Nuevo Torino y SET 33/13,2 kV Nuevo Torino	\$40.000.000
Adquisición GIS futura ET Mayoraz	\$18.500.000
LAT Doble Terna 132 kV ET Rosario Oeste – ET Godoy - Ampliación ET RO y Ampliación ET Godoy	\$100.000.000
Construcción LSMT 33 kV ET Rafaela Oeste y PIA Rafaela	\$14.500.000
Adquisición Equipos futura ET Vera (Interruptores-Seccionadores-Descargadores- TI-TV-RN)	\$12.000.000
Nuevo Distribuidor San Agustín desde ET Blas Parera	\$9.000.000
Futura E.T. 132/13,2kV Catamarca en la ciudad de Rosario	\$72.850.000
Recambio de L.A.B.T. convencional por Preensamblado en zonas de la ciudad de Rosario	\$16.528.926
Recambio de L.A.B.T. convencional por Preensamblado en zonas de la ciudad de Santa Fe	\$16.528.926
Calidad de Servicio Montaje 15 Subestaciones Area Distribución Santa Fe	\$9.400.000
Calidad de Servicio Montaje 15 Subestaciones Area Distribución Rosario	\$9.400.000







**OBRAS EN EJECUCION Y A EJECUTAR EN EL  
SISTEMA INTERCONECTADO PROVINCIAL  
PLAN DE OBRAS 2018**

[santafe.gob.ar](http://santafe.gob.ar)

**SANTAFÉ**



## PRINCIPALES OBRAS AT PLAN 2018

- Nueva ET Las Parejas 132/33/13,2 kV + Nueva LAT DT de alimentación – **EN EJECUCION**
- Nueva ET Mendoza 132/13,2 Kv – **EN EJECUCION**
- Nueva ET Rincón + LAT 2x132 kV – **EN EJECUCION**
- Remodelación Campos 132 kV ET María Juana – **EN EJECUCION**
- Nuevo Sistema de Comando y Protecciones ET Rosario Sur – **EN EJECUCION**
- Readecuación LAT 132 kV Rosario Oeste - Provincias Unidas – LICITADA 18/12/17
- Remodelación CD 13,2 y 33 kV Esperanza – ADJUDICADA 06/12/17
- Remodelación CD 13,2 kV Rosario Sur – **EN EJECUCION**
- Ampliación ET Romang 132 kV – **EN EJECUCION**
- Nueva ET Roldán 132/33/13,2 kV + vinculaciones en MT – **EN EJECUCION**
- Nueva LAT DT 132 kV Río Coronda - San Lorenzo - Puerto San Martín – LICITADA
- Conversión a DT la LAT 132 kV Rosario Oeste – Godoy – EN PROYECTO
- Nueva ET Catamarca + CAS 132 kV DT de alimentación – EN PROYECTO
- Nueva ET Avellaneda (Playa 132 kV a cargo de la EPESF) – **EN EJECUCION**
- Remodelación CD 13,2 kV Rondeau – PARA LICITAR
- Nueva ET Mayoráz 132/13,2 kV – EN PROYECTO
- Nueva ET 132/33/13,2 kV Vera – EN PROYECTO

## Nueva ET 132/33/13,2 kV Las Parejas y LAT DT de 132 kV de Alimentación



**Monto de Obra: \$ 129.504.997**  
**Contratista: Proyección Electroluz**  
**Inicio: Septiembre 2017**  
**Avance: 14%**

### Objetivos de la obra

- Prevista desde el año 2009 en Planes de Obra
- Atiende el crecimiento de la demanda urbana e industrial de la ciudad de Las Parejas.
- Descarga las ETs Cañada de Gómez y Las Rosas.
- Mejorar la calidad del servicio y producto técnico de las localidades de Las Parejas, Armstrong y Tortugas; abastecidas actualmente por la LMT 33 kV Cañada de Gómez – Las Parejas.

## Nueva ET 132/13,2 kV Mendoza tipo GIS



### Objetivos de la obra

- Permitir atender los mayores requerimientos de la demanda.
- Mejorar la calidad del producto y del servicio técnico ofrecido.
- Producir capacidad remanente en las ET 132/13,2 kV Rosario Centro y Sarmiento.
- Producir capacidad remanente en los alimentadores de 13,2 kV que se encuentran en la zona de influencia del proyecto.

**Monto de Obra: \$ 61.167.000**

**Contratista: UTE Electroconstructora – Del Sol – MEM Ing.**

**Inicio: Noviembre 2017**

**Avance: 5%**

## Nueva ET 132/33/13,2 kV Rincón



### Objetivos de la obra

- Constituir un nuevo punto de inyección de potencia en principal nodo de carga del corredor de 33 kV Rincón - Cayastá
- Abastecer el crecimiento de la demanda de las localidades de la Costa (Rincón-Arroyo Leyes-Santa Rosa de Calchines-Cayastá-Helvecia).
- Descargar la ET Calchines que abastece parte del Corredor 33 kV Rincón –Cayastá.

**Monto de Obra: \$ 59.730.425**

**Contratista: COEMYC S.A.**

**Inicio: Noviembre 2016**

**Avance: 90%**

## LAT 2x132 kV Calchines – Rincón – Paraná Norte



santafe.gob.ar

### Objetivos de la obra

- Alimentar la nueva ET Rincón desde la ET Calchines.
- A partir de la apertura de una de las ternas de 132 kV Calchines Paraná se alimenta en anillo con doble vinculación
- LAT doble terna de 11 km de longitud que transcurre por terraplén Oeste de defensa

**Monto de Obra: \$ 66.066.546**

**Contratista: UTE VFM S.A. - WINKELMANN**

**Inicio: Octubre 2017**

**Avance: 10%**

**SANTAFÉ**

## Sala de Comando y remodelación Campos 132 kV ET María Juana



**Monto de Obra: \$ 27.630.418**  
**Contratista: VFM S.A.**  
**Inicio: Octubre 2016**  
**Avance: 85%**

### Objetivos de la obra

- Permitir abastecer el crecimiento de la demanda dependiente del nodo.
- Disponer de reserva de transformación para afrontar la falla de una de las máquinas.
- Abastecer sin intermediación de la actual ER 33/13,2 kV María Juana, la Red de Distribución Primaria local.
- Conectar directamente a la barra de 33 kV de la EETT las salidas hacia Garibaldi, Sastre, Frontera y Clucellas.
- Captar mayor demanda, al abastecer la salida Sastre en condiciones normales de operación, actualmente alimentada desde la EETT San Jorge.

## Nuevo Sistema de Comando y Protecciones ET Rosario Sur.



**Monto de Obra: \$ 42.480.771**  
**Contratista: PROYECCION ELECTROLUZ S.R.L.**  
**Inicio: Febrero 2017**  
**Avance: 40%**

santafe.gob.ar

  
**SANTAFE**



## Remodelación CD 13,2 kV Rosario Sur.



### Objetivos de la obra

- Acompañar el crecimiento de la demanda, abastecida desde el actual Centro de Distribución 13,2 kV Rosario Sur, al poseer una mayor disponibilidad de celdas de salida.
- Mejorar la calidad del servicio técnico del área antes citada al reemplazar el obsoleto CD por otro dotado con equipamiento de maniobra, protección y control de última tecnología.

**Monto de Obra: \$ 8.245.034**

**Contratista: MARCOS FERNANDEZ S.R.L.**

**Inicio: Junio 2015**

**Avance: 90%**

## Ampliación ET Romang 132/13,2 kV.



### Objetivos de la obra

- Normalizar la operación de la ET Romang
- Restituir el transformador de reserva 500/132 kV actualmente conectado de manera provisoria al campo de acoplamiento de barras de 132 kV.

**Monto de Obra: \$ 19.866.952**

**Contratista: PROYECCION ELECTROLUZ**

**Inicio: Julio 2017**

**Avance: 58%**

## Nueva ET 132/33/13,2 kV Roldán inserta en LAT 132 kV Cañada de Gómez - ROE



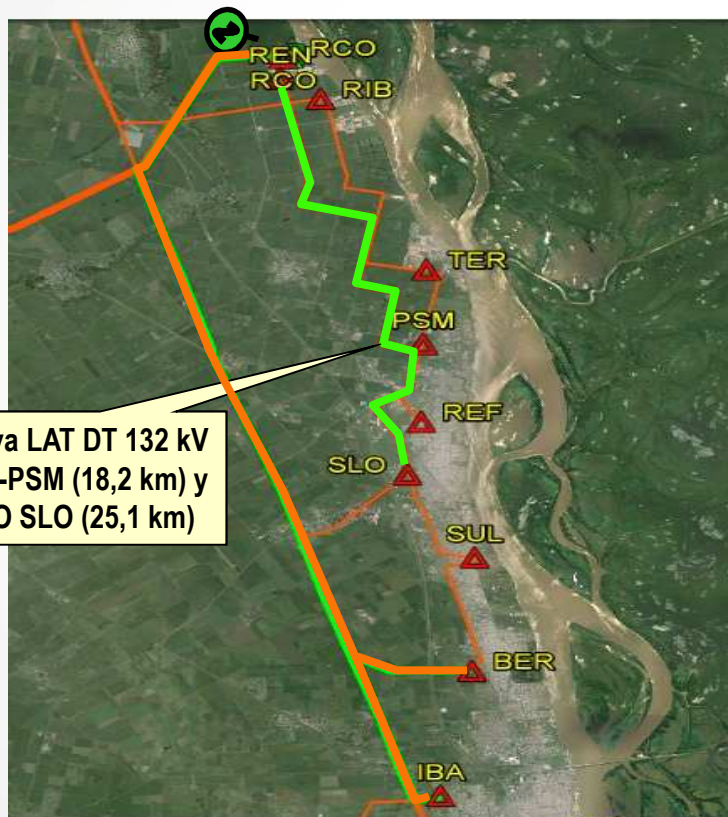
### Referencias

- Instalaciones existentes
- Instalaciones Nuevas

### Objetivos de la obra

- Descargar la ET Aeropuerto que abastece el corredor de 33 kV Funes-Roldán.
- Atender la demanda de los nuevos loteos en la zona Autopista Rosario-Córdoba - AO12 - RN 9. Alrededor de 20 MW que se irán incorporando en el mediano plazo.
- Atender la demanda de nuevos loteos en la zona de la localidad de Zavalla.
- Atender los incrementos de demanda previstos por el GU Bunge (~7 MW)
- Atender la demanda de la localidad de Roldán y zonas aledañas.
- Mejorar la calidad del producto y servicio técnico de la Red de Media Tensión de la zona.

## Nueva LAT DT 132 kV Río Coronda - San Lorenzo - Puerto San Martín



Nueva LAT DT 132 kV  
RCO-PSM (18,2 km) y  
RCO SLO (25,1 km)

### Objetivos de la obra

- ❑ Constituir el tercer y el cuarto punto de inyección de potencia desde la ET Río Coronda hacia la red de EPESF
- ❑ Generar capacidad remanente en las otras LATs de evacuación de potencia de la ET Río Coronda así como también en las LATs de evacuación de potencia de la ET Rosario Oeste.
- ❑ Generar capacidad remanente en los transformadores TR3 y TR5 de la ET Rosario Oeste .
- ❑ Incrementar la evacuación de potencia desde la ET Río Coronda 500/132 kV hacia el sistema de transmisión de EPESF. Actualmente la evacuación de potencia de dicho nodo SADI se encuentra limitada por su número de salidas en 132 kV.
- ❑ Abastecer el crecimiento de la demanda de la zona norte de Rosario y del corredor cerealero-portuario-industrial

### Referencias

- Instalaciones existentes
- Instalaciones Nuevas

santafe.gob.ar

  
**SANTAFE**

## 14- Segunda Terna 132 kV Rosario Oeste-Godoy



santafe.gob.ar

### Objetivos de la Obra

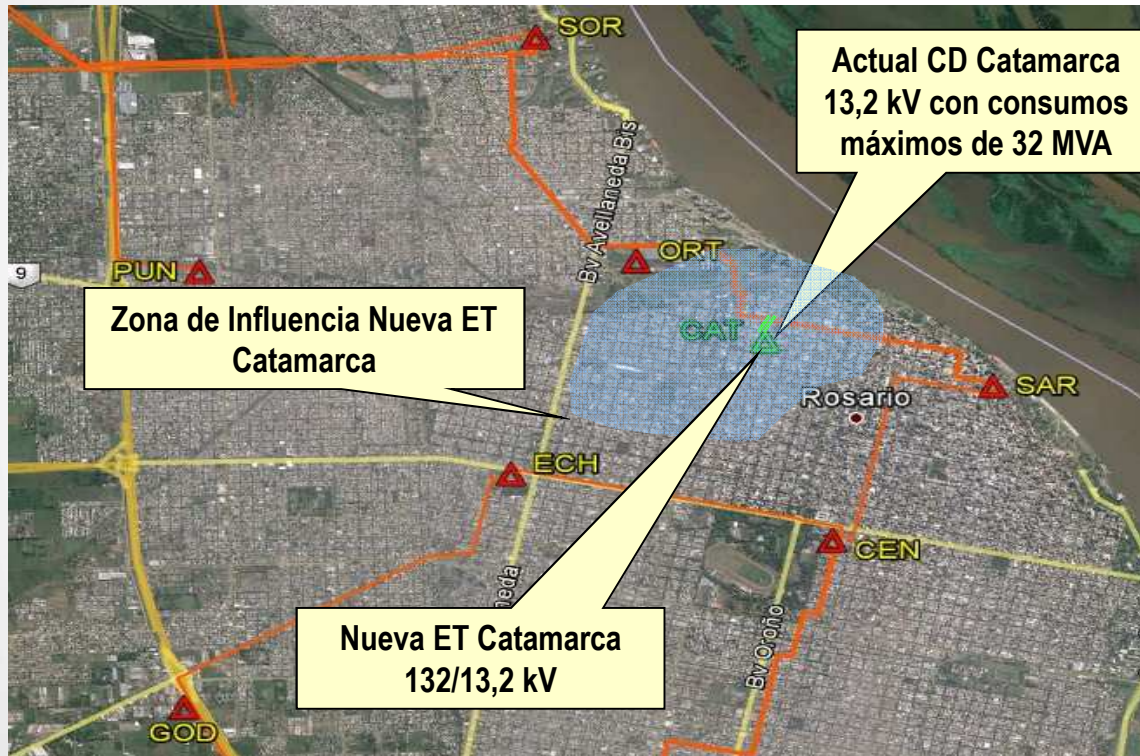
- Abastecer el crecimiento de la demanda de la ciudad de Rosario.
- Mejorar la operatividad de la Red de Transmisión de la ciudad de Rosario.
- Mejorar la confiabilidad
- Reducir la necesidad de despacho de generación forzada para eliminar restricciones

### Referencias

- Instalaciones existentes
- Instalaciones Nuevas

**SANTAFE**

## Nueva ET 132/13,2 kV Catamarca tipo GIS más CS 2x132 kV de alimentación



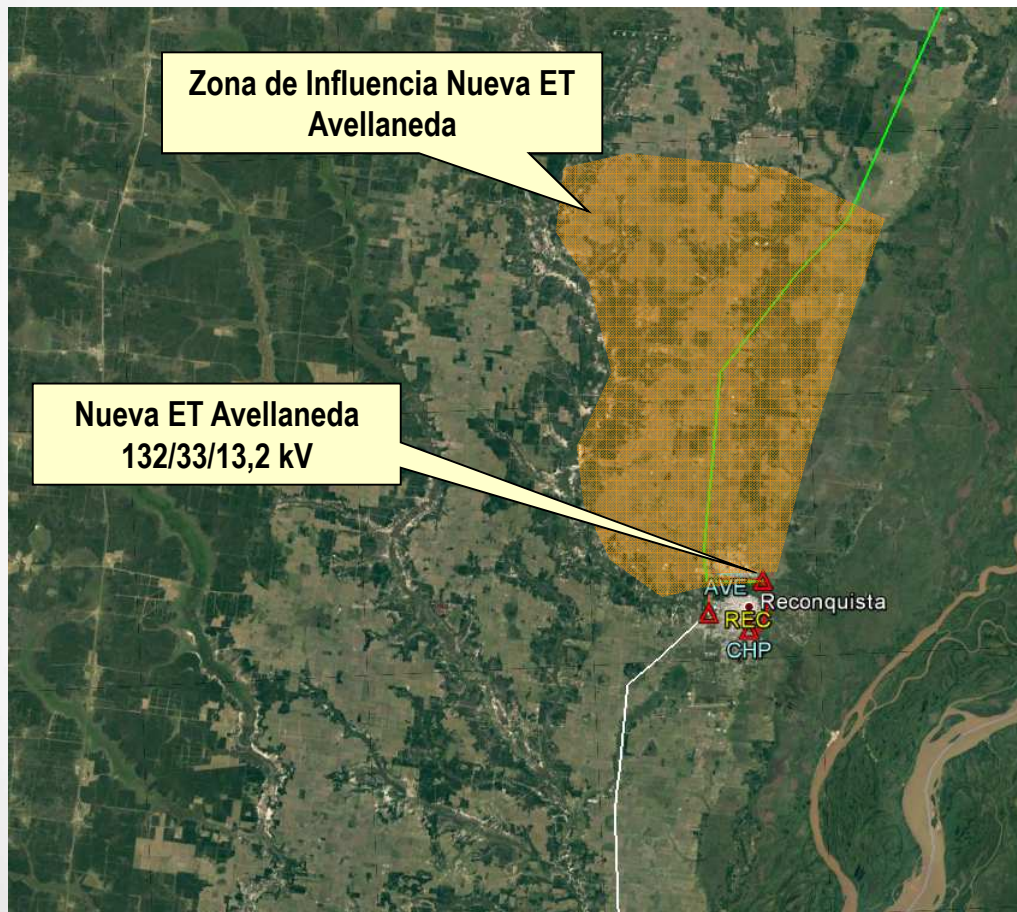
### Objetivos de la obra

- Atender el crecimiento de la demanda de la zona de influencia.
- Mejorar la calidad del producto y del servicio técnico.
- Aumentar la capacidad remanente en las ET 132/13,2 kV Scalabrini Ortiz y Sarmiento.
- Aumentar la capacidad remanente de los distribuidores y alimentadores de 13,2 kV de la zona de influencia.

### Referencias

- Instalaciones existentes
- Instalaciones Nuevas

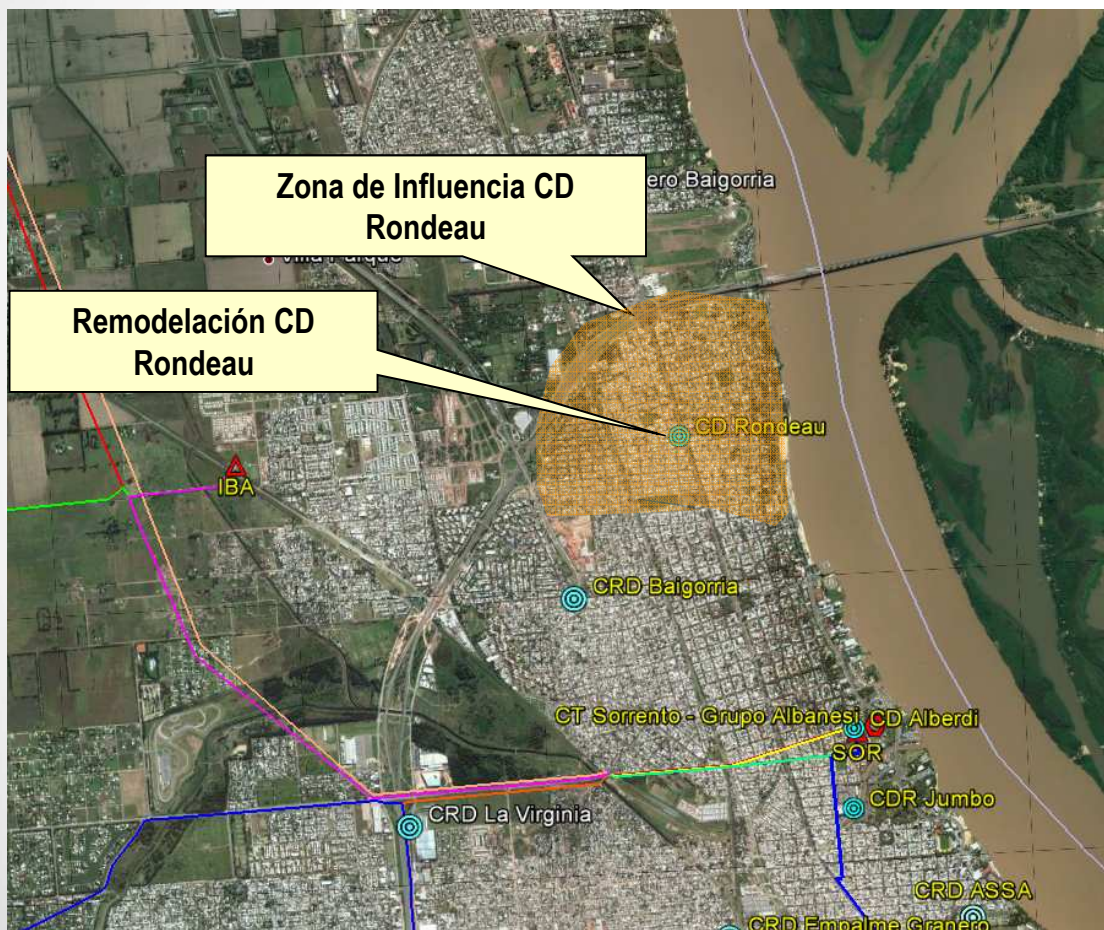
## Nueva ET Avellaneda 132/33/13,2 kV



### Objetivos de la obra

- Atender la demanda total de la Cooperativa Avellaneda
- Generar capacidad remanente en la ET Facioli (Reconquista)
- Mejorar la calidad del producto y del servicio técnico de la localidad de Avellaneda y zonas rurales aledañas.

## 17- Remodelación CD 13,2 kV Rondeau.

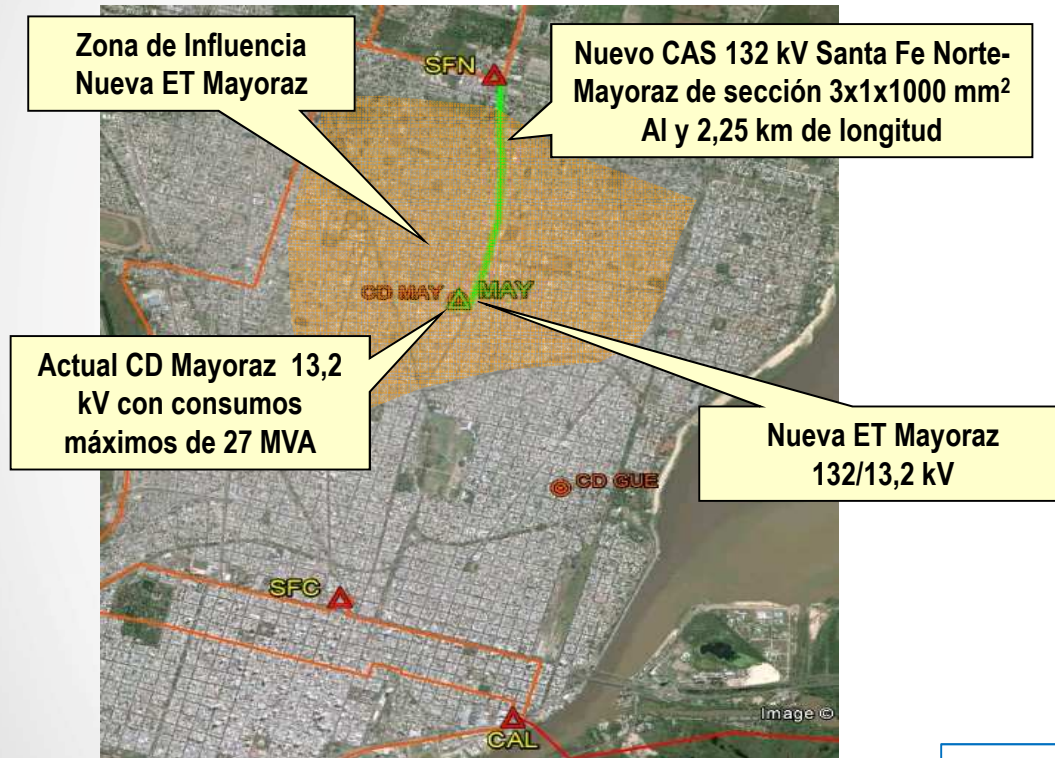


### Objetivos de la obra

- ❑ Acompañar el crecimiento de la demanda, abastecida desde el actual Centro de Distribución 13,2 kV Rondeau, al poseer una mayor disponibilidad de celdas de salida.
- ❑ Mejorar la calidad del servicio técnico del área antes citada al reemplazar el obsoleto CD por otro dotado con equipamiento de maniobra, protección y control de última tecnología.



## 18- Nueva ET 132/13,2kV Mayoraz más CS 132 kV Santa Fe Norte- Mayoraz.



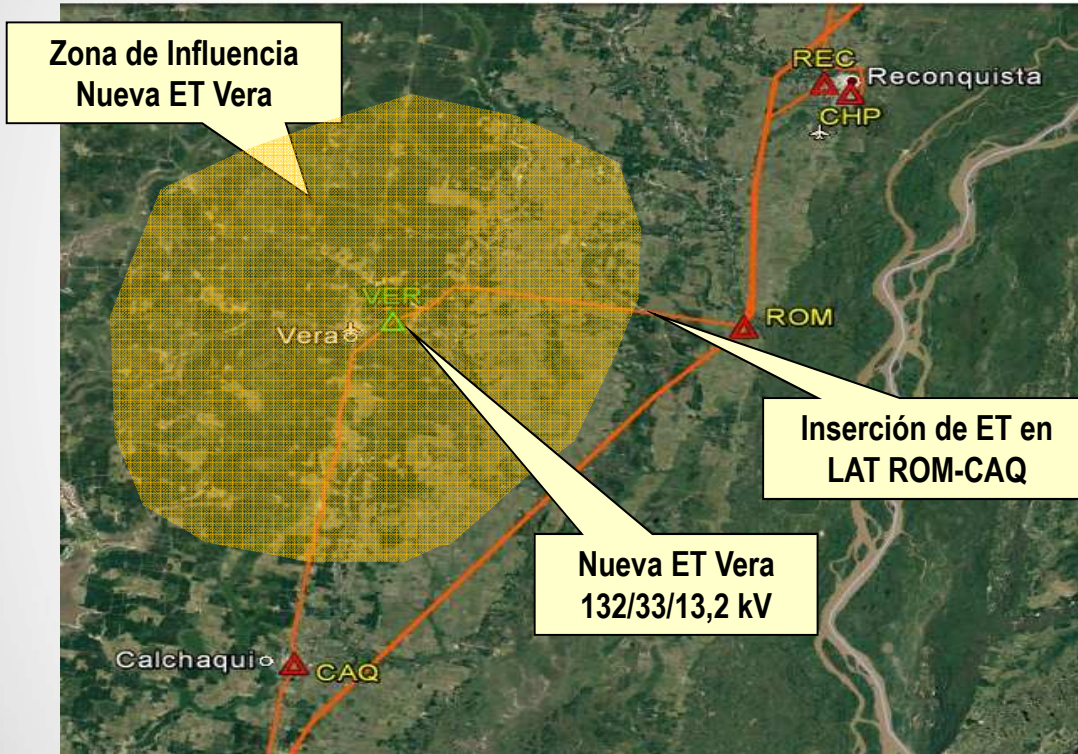
### Objetivos de la obra

- Abastecer el incremento vegetativo de la demanda del centro-norte de la ciudad de Santa Fe
- Reforzar la alimentación del CD Güemes, incrementando la confiabilidad del mismo.
- Descargar las ETs Santa Fe Centro y Santa Fe Norte permitiendo atender el crecimiento de la demanda de su zona de influencia.
- Incrementar la calidad del producto y del servicio técnico de la zona noreste de la ciudad de Santa Fe.

### Referencias

-  Instalaciones existentes
-  Instalaciones Nuevas

## 19- Nueva ET 132/33/13,2 kV Vera



### Referencias

- Instalaciones existentes
- Instalaciones Nuevas

### Objetivos de la obra

- ❑ Constituir un nuevo punto de inyección de potencia en el principal nodo de carga del corredor de 33 kV Reconquista-Calchaquí, posibilitando así abastecer el crecimiento de la demanda de las localidades que lo integran (Berna-Malabrigo-Vera-La Gallareta-Margarita), hoy limitada por caídas de tensión.
- ❑ Mejorar la calidad del producto y del servicio técnico en las localidades del corredor al posibilitar la transferencia de cargas entre las ETs 132/33/13,2 kV Calchaquí, Reconquista y Vera.
- ❑ Descargar las ETs Reconquista y Calchaquí.



**OBRAS EJECUTADAS CON FONDOS ESPECIFICOS**

**PROGRAMA LUZ SEGURA**

**FONDO DE ELECTRIFICACION RURAL**

[santafe.gob.ar](http://santafe.gob.ar)

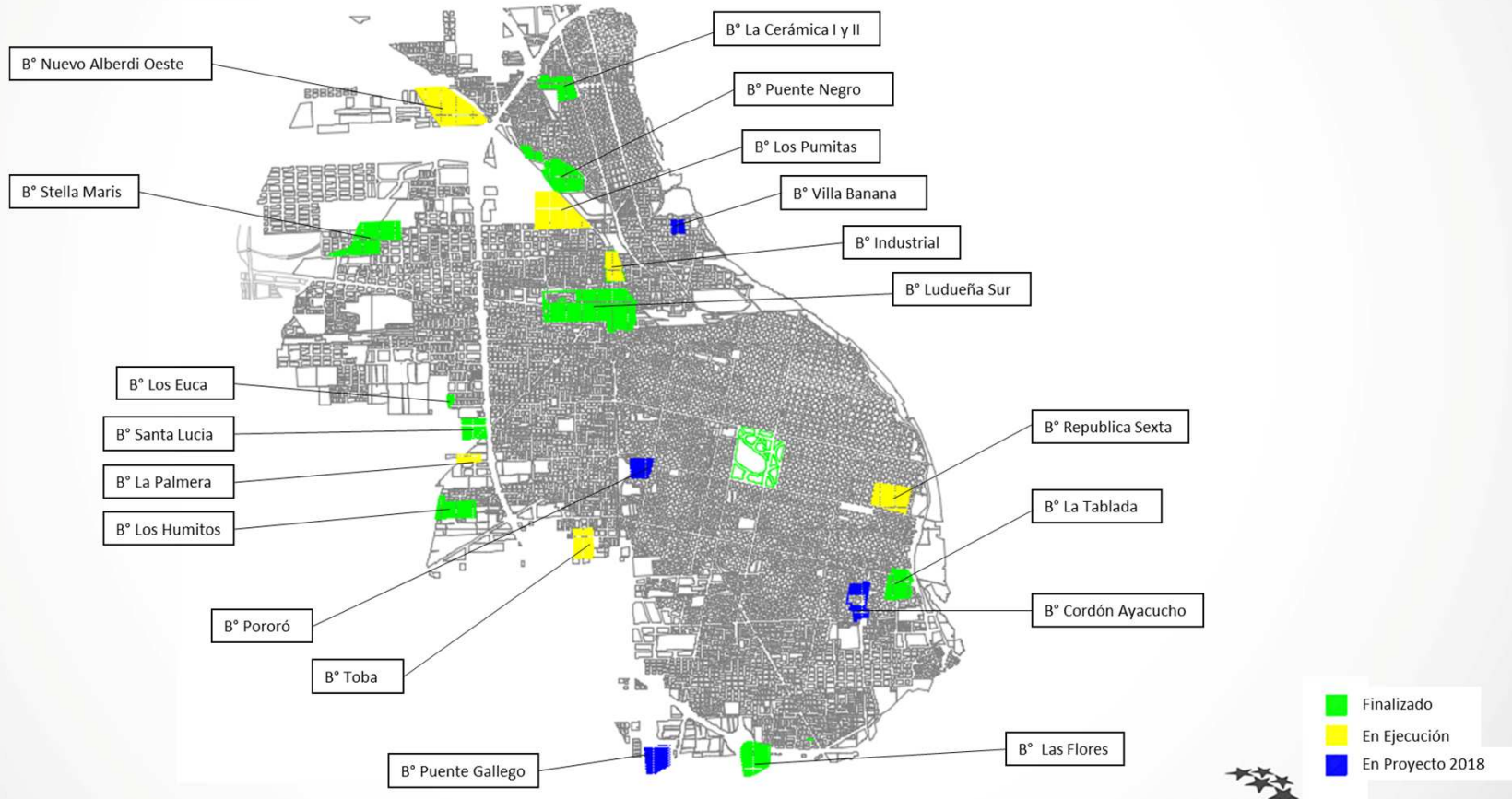
**SANTAFÉ**



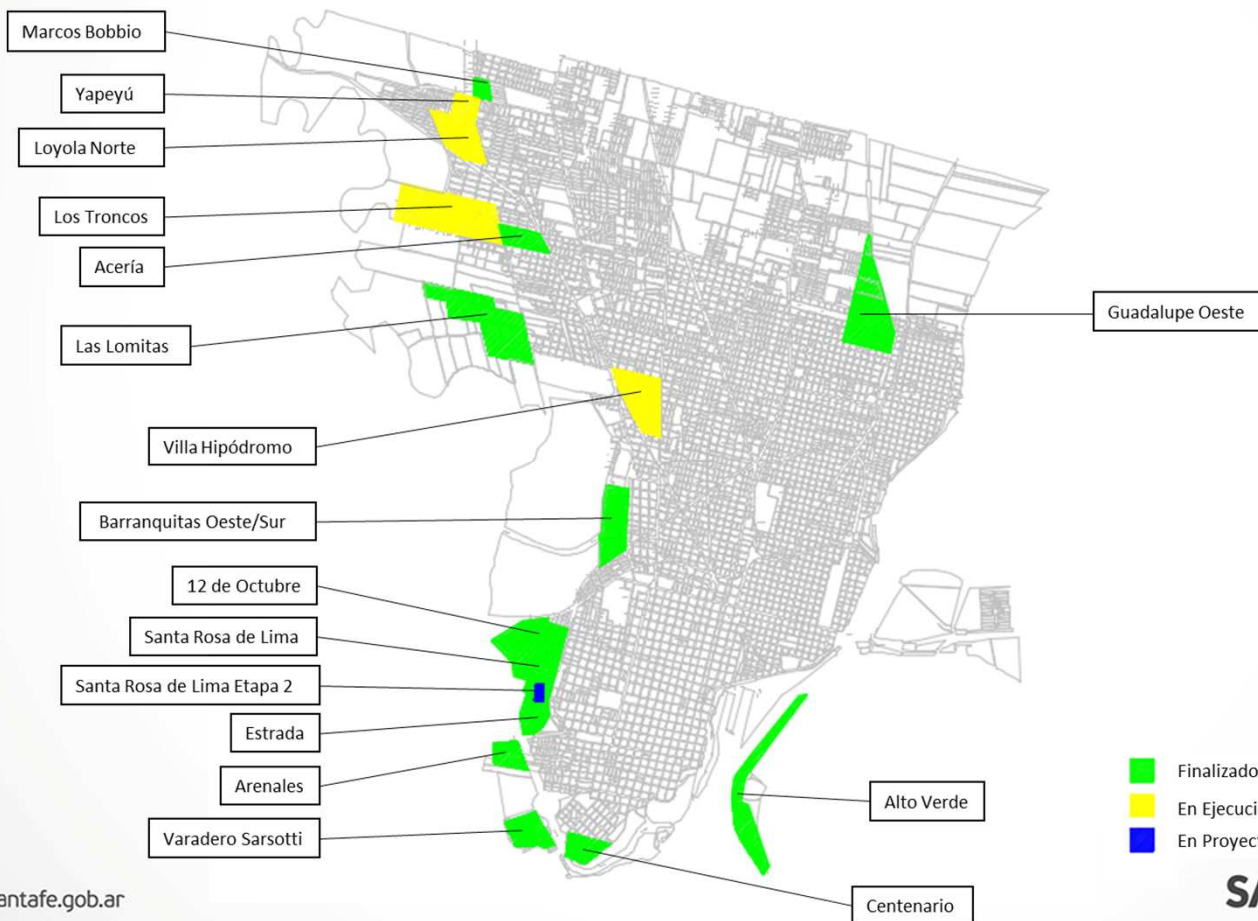
## PROGRAMA LUZ SEGURA – ABRE

- El programa Luz Segura se desarrolla desde el año 2011 y prevé la intervención conjunta con las Secretarías de Desarrollo Social y Hábitat para mejora de la infraestructura del servicio eléctrico en barrios incluidos en el Plan ABRE
- El objetivo del programa LS es brindar condiciones de alimentación eléctrica acordes a la normativa técnica vigente, en condiciones seguras y con niveles de calidad de servicio y producto técnico equivalentes al resto de los clientes de la EPESF
- A través del programa se normalizan las instalaciones de MT, la red de BT que se construye de tipo preensamblada y cada una de las bajadas domiciliarias
- El plan de normalización comercial incluye la incorporación de nuevos usuarios según el tipo de tarifa que corresponda
- Se viene desarrollando en barrios de las ciudades de Rosario, Santa Fe y Santo Tomé
- En este período se han normalizado más de 16.000 suministros en toda la Provincia sobre 42.000 identificados
- Se han invertido desde el inicio del Programa \$232.000.000
- Se prevé para 2018 un presupuesto de \$60.000.000 proveniente de fondos específicos

# CIUDAD DE ROSARIO



# CIUDAD DE SANTA FE

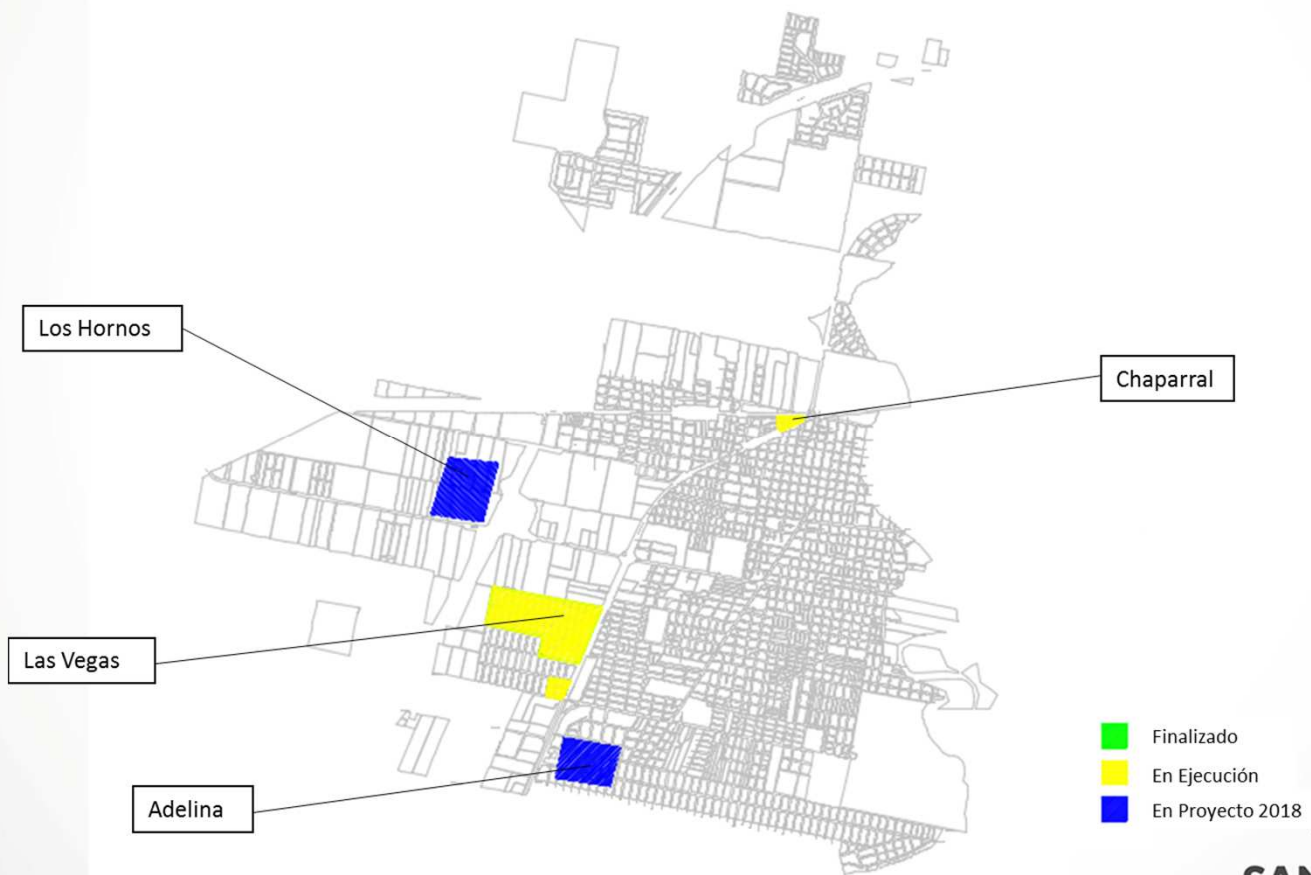


santafe.gob.ar

**SANTAFE**

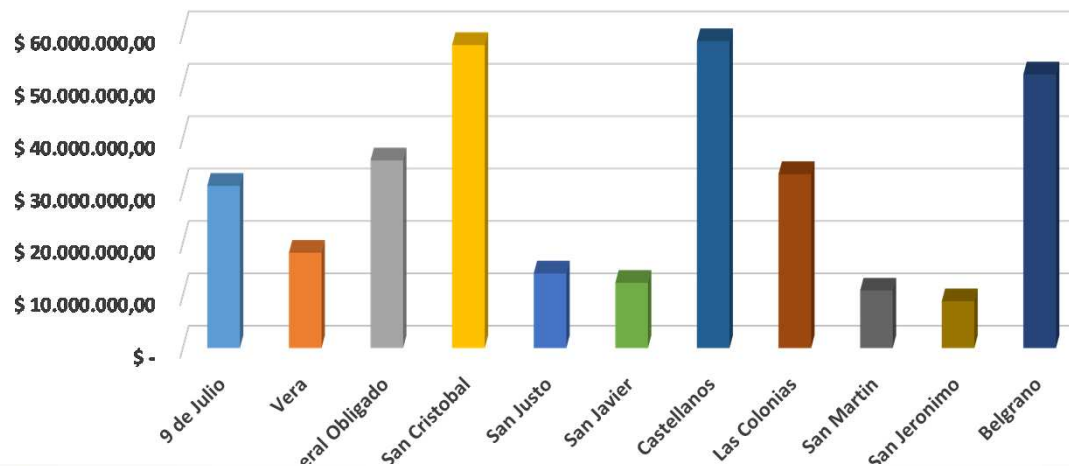


# CIUDAD DE SANTO TOME



## FONDO DE ELECTRIFICACION RURAL

- El programa, de cinco años de duración, se inició en 2015 y cuenta a la fecha con 30 Obras Adjudicadas por más de \$330 Millones
- Los destinatarios son pobladores rurales y productores agropecuarios ubicados en zonas de electrificación rural obligatoria
- Prevé la ejecución de obras de infraestructura en zonas de marcada deficiencia en el servicio con el fin de mejorar su calidad
- Alcanza, además de las zonas rurales, a poblaciones de menos de 3.000 habitantes

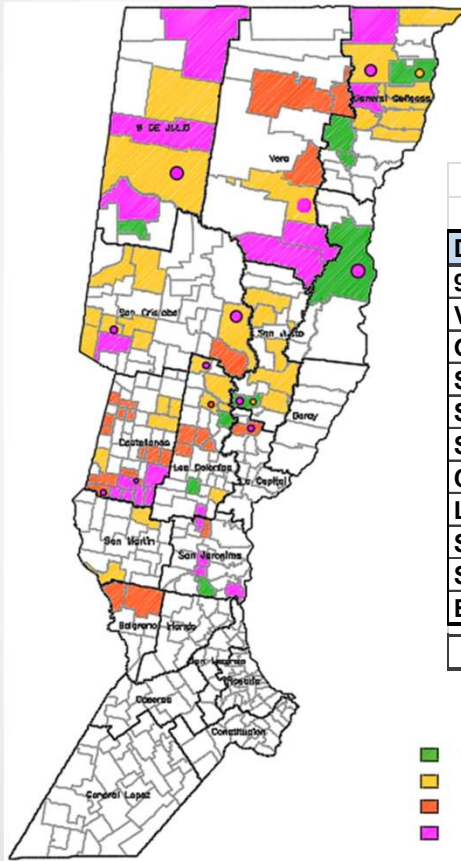


santafe.gob.ar

**SANTAFE**



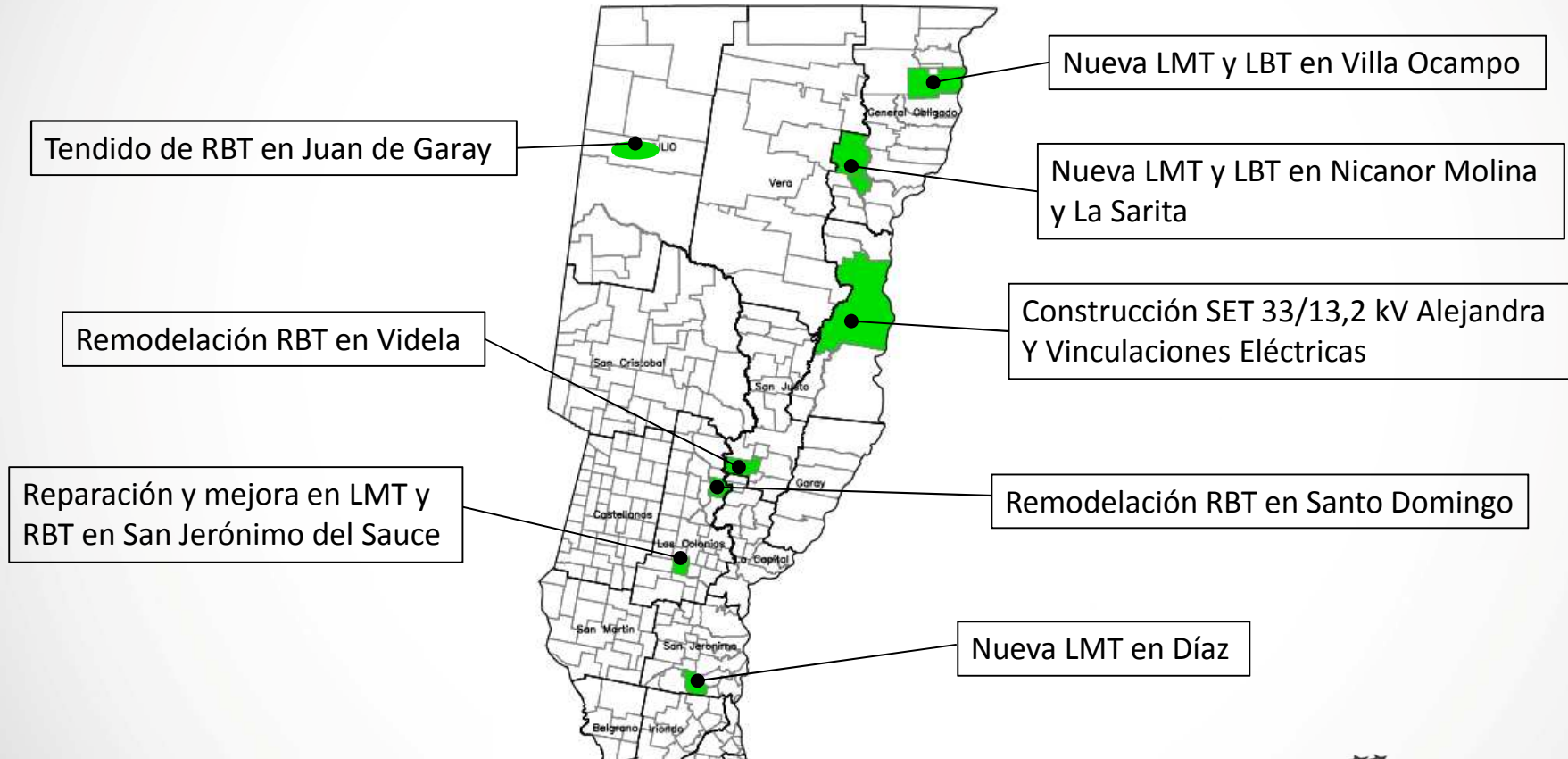
## FONDO DE ELECTRIFICACION RURAL



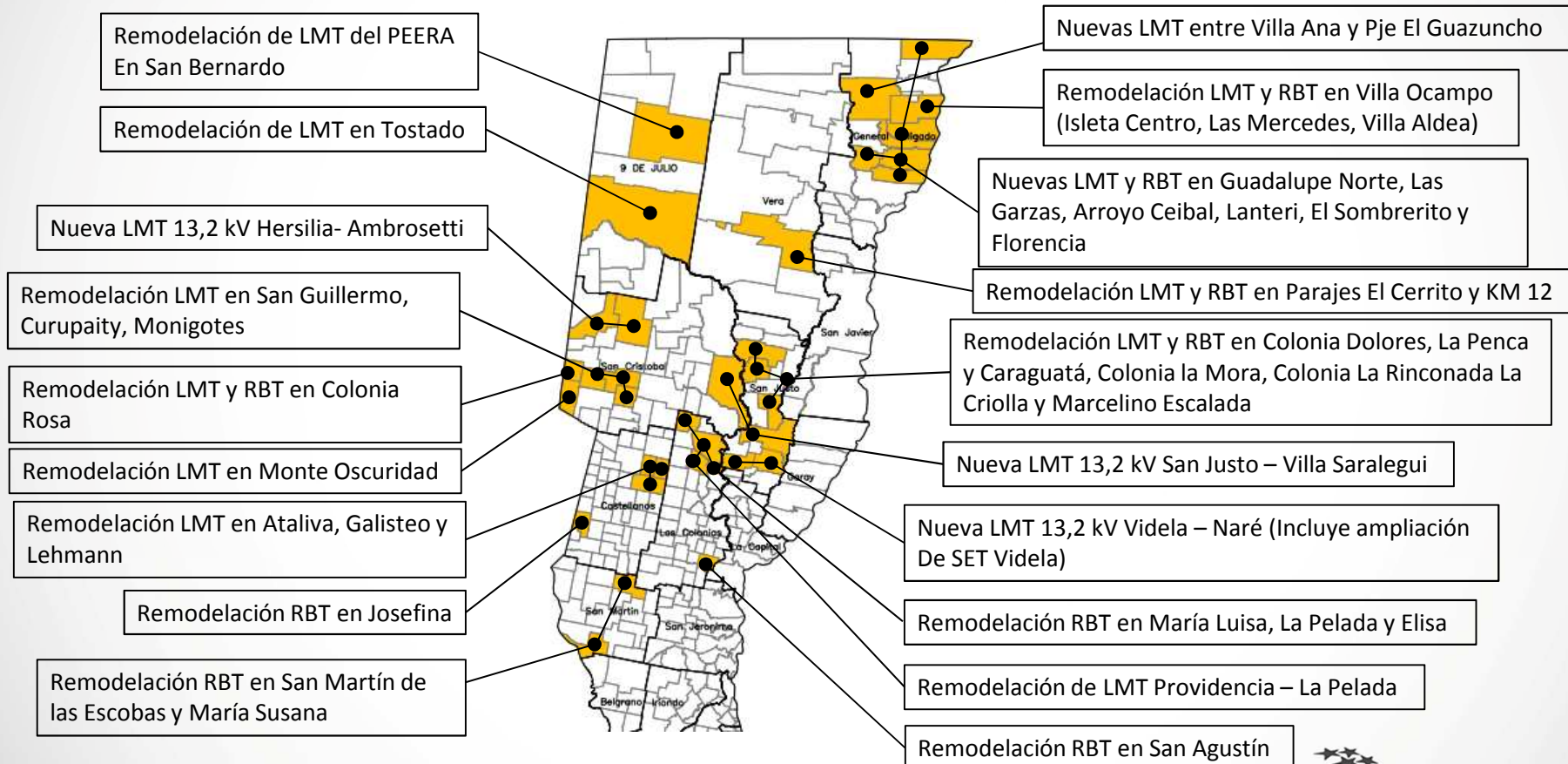
	Obras Adjudicadas					
	En Ejecución		Finalizadas		TOTAL	
Departamento	Cantidad	Monto	Cantidad	Monto	Cantidad total	MontoTotal
9 de Julio	2	\$ 30.972.217,40	0	\$ -	2	\$ 30.972.217,40
Vera	2	\$ 18.192.155,96	0	\$ -	2	\$ 18.192.155,96
General Obligado	3	\$ 28.663.651,65	2	\$ 7.154.100,08	5	\$ 35.817.751,73
San Cristobal	5	\$ 57.841.684,73	0	\$ -	5	\$ 57.841.684,73
San Justo	1	\$ 10.343.124,96	2	\$ 3.892.558,00	3	\$ 14.235.682,96
San Javier	0	\$ -	1	\$ 12.455.563,70	1	\$ 12.455.563,70
Castellanos	4	\$ 58.579.527,12	0	\$ -	4	\$ 58.579.527,12
Las Colonias	5	\$ 33.203.167,44	0	\$ -	5	\$ 33.203.167,44
San Martin	1	\$ 10.965.222,18	0	\$ -	1	\$ 10.965.222,18
San Jeronimo	1	\$ 8.933.803,23	0	\$ -	1	\$ 8.933.803,23
Belgrano	1	\$ 52.225.100,40	0	\$ -	1	\$ 52.225.100,40
<b>TOTAL</b>	<b>25</b>	<b>\$ 309.919.655,07</b>	<b>5</b>	<b>\$ 23.502.221,78</b>	<b>30</b>	<b>\$ 333.421.876,85</b>

- Obras Finalizadas
- Obras en Ejecución
- Obras en Proceso de Licitación
- Obras en Proyecto

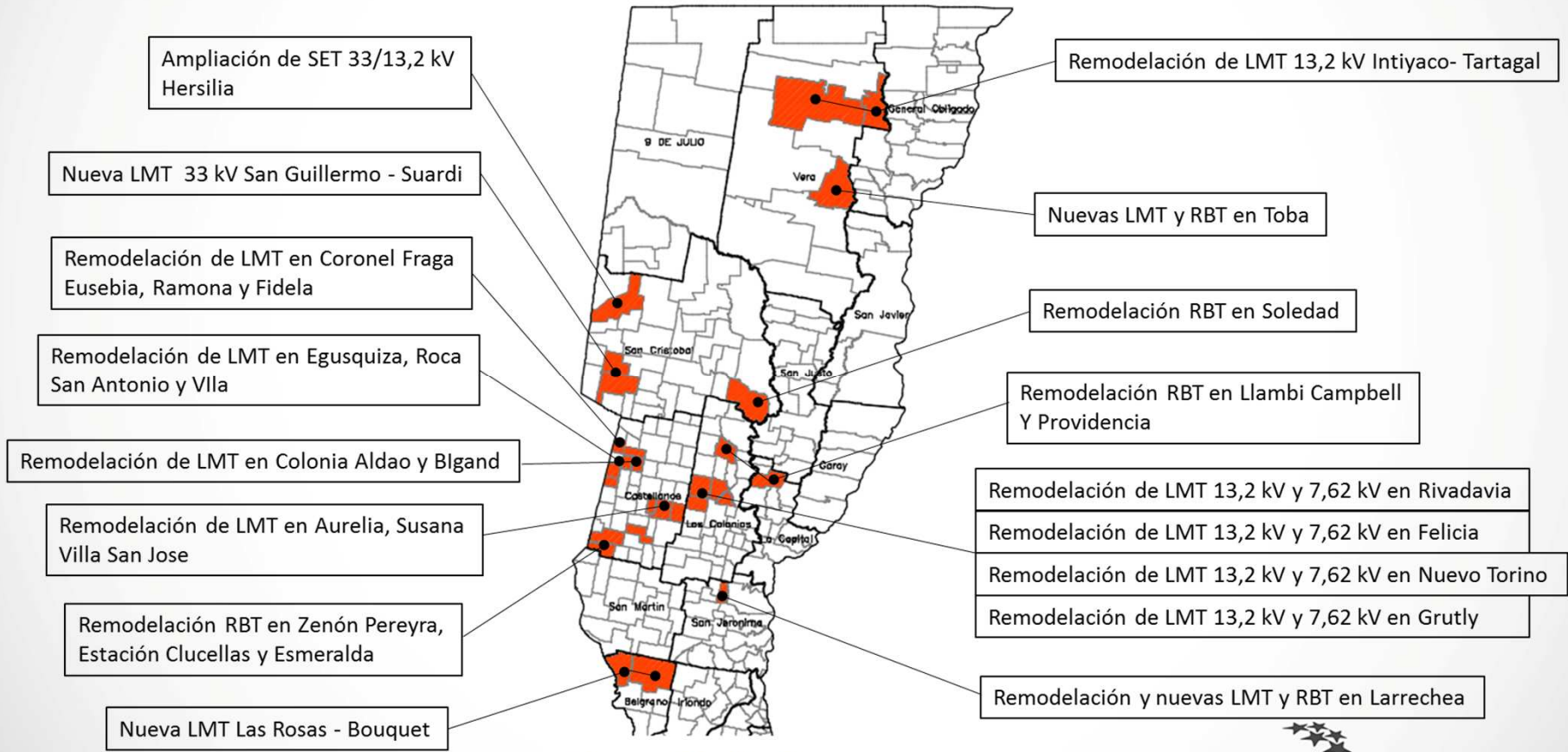
## FONDO DE ELECTRIFICACION RURAL



## FONDO DE ELECTRIFICACION RURAL



# FONDO DE ELECTRIFICACION RURAL



santafe.gob.ar

Obras Licitadas





